

les  
**gorges**  
de l'**allier**

LE PAYS OÙ LA NATURE PREND SA SOURCE



# Embarquez

Avec Train à Vapeur d'Auvergne et sa Loco mythique La 140 C 27

Dates de circulation 2026

**Samedi 30 mai et Dimanche 31 mai**

**Dimanche 21 juin et Dimanche 2 août**

**A bord du Train bleu du Sud Avec l'association AP2800**

Dates de circulation 2026

**Jeudi 14 mai**  
**Mardi 14 juillet**  
**Mardi 21 juillet**  
**Mardi 11 août**  
**Mardi 18 août**

Langogne → Langeac

A chaque arrêt, une découverte : baignade, canoë, vélo, rando, visite, resto !

**Le Cévenol Express**  
Clermont-Nîmes  
AR 2 jours avec visite de Nîmes, repas et hébergement.

**Les Gorges de l'Allier à toute vapeur**  
Clermont-Langogne AR via Vic le Comte-Issoire-Arvant-Brioude-Langeac-Monistrol d'Allier

**GORGES DU HAUT-ALLIER**

**TRAIN VOYAGE**

Plus d'informations auprès des Offices de tourisme



04 71 77 05 41

<https://www.gorges-hautallier.fr/train-touristique>

<https://www.facebook.com/GorgesAllierTourisme>

PREMIER PARTENAIRE DE L'EXPOSITION



Musée Crozatier



Exposition

Le Puy-en-Velay

6 juin | 3 jan.

2026 | 2027

# excellence à la française



50 ans de création au Mobilier national

Paco Rabanne • Sonia Delaunay • Jean-Michel Othoniel ...



tourisme-brioudesudauvergne.fr  
gorges-hautallier.fr  
sudhauteloire-tourisme.fr

My  
**haute-loire**  
LE SECRET LE MIEUX GARDÉ D'Auvergne

explorons ensemble  
**l'auvergne**

brioude | auzon | lavoûte-chilhac  
langeac | saugues | pradelles  
**guide pratique 2026**

les  
**gorges**  
de l'**allier**  
LE PAYS OÙ LA NATURE PREND SA SOURCE

Coll. Mobilier national © Isabelle Bélier - Créations graphiques Martine Wisker



## bouger

- 2** Pédaler et dévaler
- 7** Randonner
- 12** Se baigner
- 14** Pagayer et naviguer
- 16** Pêcher
- 17** Grimper et s'envoler
- 18** Cavaler
- 20** Piloter, s'amuser et courir
- 23** Se relaxer



## visiter

- 24** Édifices religieux
- 26** Basilique Saint-Julien de Brioude
- 30** Monuments, musées et patrimoine
- 38** Villages de caractère
- 40** Châteaux
- 42** Dénicher nos savoir-faire locaux



## partager

- 46** Fermes et producteurs
- 50** Foires et marchés



## infos pratiques

- 52** Nos villages
- 58** Voyager en camping-car

Retrouvez toutes les fêtes et manifestations 2026 sur : [tourisme-brioudesudauvergne.fr](http://tourisme-brioudesudauvergne.fr)  
[gorges-hautallier.fr](http://gorges-hautallier.fr)  
[sudhauteloire-tourisme.fr](http://sudhauteloire-tourisme.fr)



**01** Au fil des pages, des « repères à la carte » vous aideront à vous repérer.  
Pour visualiser la carte en grand format et la légende des labels,  
rendez-vous dans le rabat de la dernière page de couverture.

# pédaler & dévaler

## 3400 km pour le cyclo

Tels des coureurs pros ou simplement pour la balade, parcourez les routes sinueuses, de moyenne montagne, offrant des panoramas d'exception. Plusieurs parcours sélectionnés sur la base de critères approuvés par la Fédération Française de Cyclisme, dont le mythique Col de Peyra Taillade vous sont proposés.

Retrouvez-les sur le travel plan disponible dans les Offices de Tourisme ou sur : [gorges-hautallier.fr](http://gorges-hautallier.fr) et [tourisme-brioudesudauvergne.fr](http://tourisme-brioudesudauvergne.fr) [sudhauteloire-tourisme.fr](http://sudhauteloire-tourisme.fr)

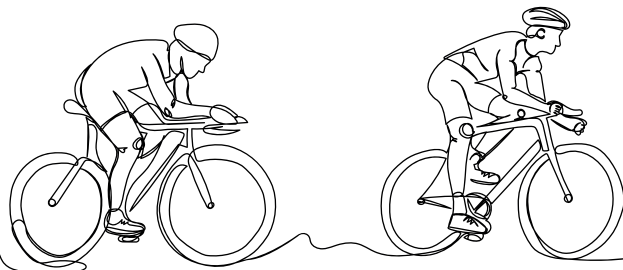


## via allier

### La Véloroute de l'Auvergne

Tracé au plus près de la rivière Allier, depuis sa confluence avec la Loire à Nevers, jusqu'à sa source à Langogne en Lozère, cet itinéraire de caractère propose un voyage à vélo ressourçant. Dans sa traversée des Gorges de l'Allier, sur près de 155 km entre Sainte-Florine et Pradelles, les petites routes empruntées par cette véloroute atypique alternent entre villages perchés, anciennes abbayes, châteaux de rochers et paysages de cartes postales, avec en point d'orgue les gorges sauvages.

[via-allier.com](http://via-allier.com)





## Label accueil vélo



Le label "accueil vélo" atteste de la qualité de l'accueil réservé aux cyclistes en itinérance, à savoir :

- ✓ la proximité d'un itinéraire vélo à moins de 5 km d'un itinéraire,
- ✓ l'accès à des équipements adaptés aux cyclistes : abri vélo sécurisé, kit de réparation,
- ✓ des informations et conseils,
- ✓ des services dédiés aux cyclistes.

[myhauteloire.fr/nature-sauvage/velo-et-vtt/accueil-velo/](http://myhauteloire.fr/nature-sauvage/velo-et-vtt/accueil-velo/)

## « vélo et fromages » Circuit labellisé



Quoi de mieux que le vélo et le fromage pour représenter toute la diversité des patrimoines et des savoir-faire de la France des départements ? Parcourez un circuit de 105 km à travers les Gorges de l'Allier, labellisé « Vélo et fromages » par l'Assemblée des départements de France, proposant la découverte de 16 sites fromagers.

[departements.fr/velo-fromages-france-plateau](http://departements.fr/velo-fromages-france-plateau)

## romain bardet

Romain Bardet sillonne les routes du Brivadois depuis sa première licence à l'école de cyclisme du Vélo Sport Brivadois. Partez dans sa roue et découvrez 5 circuits où chacun pourra trouver son niveau de difficulté et la distance qui lui convient tout en découvrant des paysages variés entre plaine et moyenne montagne.

[tourisme-brioudesudauvergne.fr/](http://tourisme-brioudesudauvergne.fr/)  
[evasion-nature/vtt-cyclo/circuits-cyclo/](http://evasion-nature/vtt-cyclo/circuits-cyclo/)





## cyclotourisme

Passionnés de vélo et de cyclotourisme, la Haute-Loire offre une multitude de routes sinueuses, de cols et de lacets parfaits pour de belles escapades. Que ce soit pour une sortie en famille ou pour les plus sportifs en quête de défis avec des dénivelés impressionnants, il existe des parcours adaptés à tous. Que vous choisissiez une sortie d'une journée, un week-end ou plusieurs jours en roue libre, il y a assurément un circuit fait pour vous.

[myhauteloire.fr/nature-sauvage/velo-et-vtt/circuits-cyclo](http://myhauteloire.fr/nature-sauvage/velo-et-vtt/circuits-cyclo)

## vélorail

Le vélorail de Pradelles vous propose différents parcours sur une ancienne voie ferrée. Les vélorails sont équipés d'assistance électrique, activable ou non, au choix.


**Nouveauté 2026** : réouverture de la voie direction Langogne

01/04 > 30/06/2026 le mercredi et les week-ends de 11h à 16h15.

01/07 > 31/08/2026 tous les jours de 9h à 18h30.

01/09 > 31/10/2026 le mercredi et les week-ends de 11h à 16h15.

### Vélorail de Pradelles

 Pradelles

04 71 00 87 46 | [velorail43.com](http://velorail43.com)

## via velay



### Du Puy-en-Velay à Landos

Avec près de 7 km supplémentaires, la Via Velay relie dorénavant Le Puy-en-Velay à Landos.

Également connecté à la véloroute Via Allier, cet itinéraire insolite entre ouvrages d'art (viaducs, tunnels...) et volcans offre de magnifiques points de vue sur le cœur de la Haute-Loire.

[viavelay.fr](http://viavelay.fr)

Retrouvez les circuits sur l'application



# 2700 km pour le VTT

Pour explorer la topographie typique de l'ouest de la Haute-Loire, rien de tel que de chevaucher son vélo. Avec ses **5 espaces labellisés VTT-FFC**, les Gorges de l'Allier proposent une grande variété de sentiers et chemins, dont certains sont même tracés par le champion du monde de descente Amaury Pierron !

Travels plans disponibles dans les Offices de Tourisme ou sur [gorges-hautallier.fr](http://gorges-hautallier.fr), [tourisme-brioudesudauvergne.fr](http://tourisme-brioudesudauvergne.fr) et [sudhauteloire-tourisme.fr](http://sudhauteloire-tourisme.fr)

## gtmc

Avec un itinéraire de 1400 km reliant les grands lacs du Morvan à la Méditerranée, la Grande Traversée du Massif Central (GTMC), est intégralement accessible aux VTT comme aux VTT à assistance électrique. Plus longue Grande Traversée VTT de France, elle a vu le jour en 2018 et traverse les Gorges de l'Allier. L'itinéraire est aussi accessible depuis Langeac.

[lo-gtmc.com](http://lo-gtmc.com)

Retrouvez les circuits sur l'application



## espaces VTT-FFC de la Haute-Loire

- ▶ **Pays d'Auzon aux sources de l'Auvergne** | 12 circuits | 257 km
- ▶ **Brioude Sud Auvergne** | 14 circuits | 305 km
- ▶ **Gorges du Haut-Allier** | 33 circuits | 690 km
- ▶ **Velay volcanique entre Loire et Allier** | 20 circuits | 558 km
- ▶ **Bassin du Puy en Velay entre Loire et volcans** | 26 circuits | 615 km
- ▶ **Mézenc Loire Meygal** | 22 circuits | 550 km
- ▶ **Haut-Lignon** | 14 circuits | 254 km
- ▶ **Haut Pays du Velay** | 7 circuits | 177 km
- ▶ **Marches du Velay** | 13 circuits | 337 km

[sitesvtt.ffc.fr](http://sitesvtt.ffc.fr)



**Location  
VTT ou VTTAE**

**Alti Cycles Brioude**  
 B2 Brioude  
 06 80 83 68 59  
 alticycles.fr 

**Intersport Brioude**  
 B2 Brioude  
 04 71 50 13 14  
 intersportbrioude

**Cycles Oléon R. et Fils**  
 B2 Brioude  
 04 71 50 10 07  
 oleonmotoculture.fr

**E-Solution Vélo 43**  
 F3 Costaras  
 06 14 20 67 29  
 esolutionvelo43.fr

**Easy Rando**  
 E3 Le Bouchet-St-Nicolas  
 06 21 31 25 32 | 04 71 57 32 32  
 lebouchetsaintnicolas.fr

**Super U Langeac**  
 C2 Langeac  
 04 71 77 04 66  
 superu.langeac.caisse  
 @systeme-u.fr

**Utiles  
Location de cycles**  
 C2 Langeac  
 04 71 59 44 54  
 contact@utiles-43.fr

**Les Vél'o Manu**  
 C2 Lavoûte-Chilhac  
 06 66 83 59 75  
 lesvelomanu.fr

**Base de Loisirs  
de la Seuge**  
 B3 Saugues  
 04 71 77 80 62 | 06 65 15 04 32  
 saugues.fr

**Accompagnateurs  
VTT**

**Sébastien Messenger**  
 E3 Alleyras  
 04 71 57 53 07 | 06 83 44 92 51  
 evasion-verticale.com

**Olivier Bonnet**  
 C2 Langeac  
 06 87 22 71 17  
 active-haute-loire.fr

**Teravelo**  
 B2 Mazeyrat-d'Allier  
 06 33 33 37 66  
 teravelo.fr

**Véli Vélo**  
 B2 Mazeyrat-d'Allier  
 06 33 33 37 66  
 nico.baume@gmail.com

**...à pied**

**Espaces Trail**

B1 **Auzon**  
 5 circuits  
 cc-auzon.fr

**Espace Trail  
Velay Volcanique**  
 6 circuits  
 E3 Alleyras  
 E3 Lac du Bouchet  
 F3 Arlempdes



**grande  
traversée  
VTT de la  
Haute-Loire**

Parcourir la Grande Traversée de la Haute-Loire à VTT c'est vivre une aventure unique sur plus de 600 km. Chaque étape vous réserve une variété de paysages, une diversité de chemins, singles, pistes... Imaginé et tracé pour les pratiquants de VTTAE et de VTT musculaire, pour les sportifs, pour les épicuriens et les voyageurs itinérants le parcours rassemble tous les plaisirs de la pratique.

sitesvtt.fr/grandes-traversees/ **la-grande-traversee-de-la-haute-loire/**



# randonner ici on vit au grand air !

À la découverte du GR® 470

**Sources et Gorges de l'Allier** qui suit la rivière jusqu'à ses sources, ou sur un GR® mythique comme le **Saint-Jacques**, le **Stevenson**, la **Régordane...** ou plus intime comme le **Robe de Bure** et **Cotte de Maille**, la **Via Arverna...** les possibilités ne manquent pas et combleront tous les randonneurs !

Pour les randonnées à la journée, vous avez le choix entre **127 PR®** labellisés **Respirando**, spécialement sélectionnés pour leurs qualités.



## Accompagnateurs de randonnées

### Alpacas De la Suavidad

**B2** Vieille-Brioude  
Une balade avec les Alpacas en plein air sur réservation.  
06 83 53 10 56  
[alpacasdelasuavidad.fr](http://alpacasdelasuavidad.fr)

### Sébastien Messenger

**E3** Alleyras  
04 71 57 53 07 | 06 83 44 92 51  
[evasion-verticale.com](http://evasion-verticale.com)

### Kayas - Fabien Arnaud

**C2** Blassac  
06 28 69 83 56

### Les Pieds à Terre

**C2** Chilhac  
09 53 04 96 95 | 06 52 31 85 86  
[lespiedsaterre.fr](http://lespiedsaterre.fr)

### Panpa Haut-Allier

**C2** Lavoûte-Chilhac  
06 76 37 44 69  
[panpahautallier.asso-web.com](http://panpahautallier.asso-web.com)

## Organisateurs de séjours

### La Pélerine

**D3** Saugues  
04 71 74 47 40  
[lapelerine.com](http://lapelerine.com)

## Accompagnateurs orientation

### Olivier Bonnet

**C2** Langeac  
06 87 22 71 17  
[activite-haute-loire.fr](http://activite-haute-loire.fr)

## Parcours orientation

### Parcours d'orientation permanent

**B1** Champagnac-le-Vieux  
04 71 76 80 91  
**A1** Lempdes-sur-Allagnon  
04 71 76 51 22  
**B1** Vézézoux  
04 71 76 16 66  
[cc-auzon.fr/-espace-parcours-d-orientation](http://cc-auzon.fr/-espace-parcours-d-orientation)  
> Appli Haute-Loire



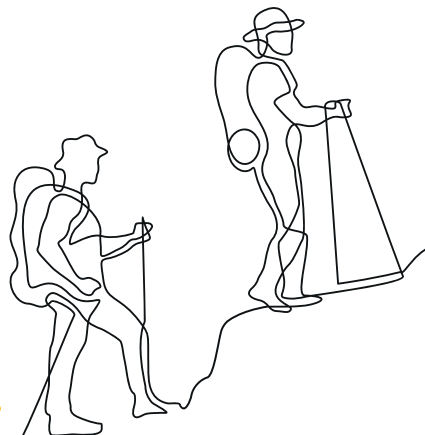
### Tonic Aventure

**C2** Langeac / Monistrol-d'Allier  
04 71 77 25 64 | 04 71 57 23 90  
[tonic-aventure.fr](http://tonic-aventure.fr)

## Marche nordique

### Yannick Sport Nature

**B1** Auzon  
06 61 53 04 92  
**f** Yannick Sport Nature



## un conseil !

Rapprochez-vous de nos offices de tourisme pour choisir votre balade parmi un large choix d'itinéraires.

Pour une heure, une journée, en pleine nature, à la découverte d'une chapelle perchée, avec des enfants... nos agents sauront vous conseiller.

Retrouvez toutes les coordonnées de nos bureaux d'accueil en page 60.



## 4 topoguides PR



### Le Pays de Brioude Sud Auvergne... à pied

**30 promenades & randonnées** pour découvrir le Pays de Brioude Sud Auvergne.



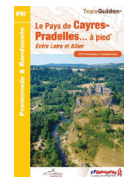
### Au cœur des Gorges de l'Allier... à pied

**18 randonnées** au cœur des Gorges de l'Allier, entre Velay et Gévaudan. Un espace naturel encore sauvage et des villages perchés.



### Remontez l'Allier, rivière sauvage, par le GR 470

La randonnée des Sources et gorges de l'Allier (GR 470) vous invite à remonter la vallée de l'Allier de Brioude jusqu'à ses sources, **de la Haute-Loire à la Lozère.**



### Le Pays de Cayres-Pradelles... à pied

**22 randonnées** en Haute-Loire, des paysages façonnés par les gorges de l'Allier et de la Loire.

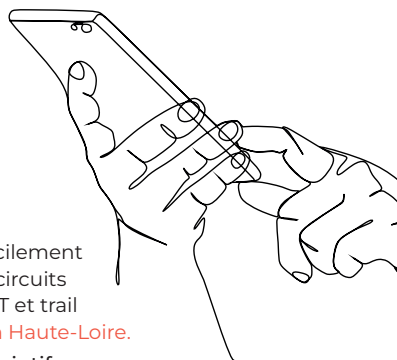




## randonnez connectés

À pied ou à vélo, accédez très facilement et gratuitement aux nombreux circuits de randonnée pédestre, vélo, VTT et trail grâce à l'application **Rando(s) en Haute-Loire**.

Vous y trouverez les cartes, descriptifs, traces GPS et bonnes adresses !



## téléchargez suricate



Soyez acteur de la qualité de vos sites de pratique !  
Suricate permet de signaler les problèmes que vous rencontrez quand vous arpentez nos circuits.

Une erreur de balisage, un panneau défectueux, un problème de pollution, un besoin de sécurisation, un conflit avec un propriétaire ou d'autres pratiquants...  
Remplissez le formulaire, localisez le problème et envoyez.

Votre signalement sera traité par le réseau Suricate animé par le Pôle ressources national des sports de nature du ministère chargé des Sports.

**La Pèlerine**  
Randonnées et voyages à pied


Pour recevoir notre brochure  
LA PÉLERINE  
32 Place Limozin 43170 SAUGUES  
ou 9 Av. Charles Dupuy 43000 LE PUY EN VELAY  
Tél : 04 71 74 47 40 [contact@lapelerine.com](mailto:contact@lapelerine.com)  
[www.lapelerine.com](http://www.lapelerine.com) | [www.walksinfrance.com](http://www.walksinfrance.com)

## Circuits découverte

### Les aventures de Saint-Verny

- B1** Auzon  
- A1** Lempdes-sur-Allagnon  
04 71 74 97 49  
[tourisme-brioudesudauvergne.fr](http://tourisme-brioudesudauvergne.fr)

### Blesle Visite Virtuelle

- R2** Blesle  
- 04 71 74 97 49  
[tourisme-brioudesudauvergne.fr](http://tourisme-brioudesudauvergne.fr)

### Circuits sensoriels

- R2** Blesle  
- 04 71 76 20 75  
[tourisme-brioudesudauvergne.fr](http://tourisme-brioudesudauvergne.fr)

### Jeu de piste

- R2** Blesle  
04 71 74 02 76  
[tourisme-brioudesudauvergne.fr](http://tourisme-brioudesudauvergne.fr)

### Brioude Visite Virtuelle

- B2** Brioude  
- 04 71 74 97 49  
[tourisme-brioudesudauvergne.fr](http://tourisme-brioudesudauvergne.fr)

### La chasse au trésor d'Anne et Julien

- B2** Brioude  
04 71 74 97 49  
[tourisme-brioudesudauvergne.fr](http://tourisme-brioudesudauvergne.fr)

### Jeu de piste

- B2** Lavaudieu  
04 71 76 46 00  
[tourisme-brioudesudauvergne.fr](http://tourisme-brioudesudauvergne.fr)

### Lavaudieu Visite Virtuelle

- B2** Lavaudieu  
- 04 71 74 97 49  
[tourisme-brioudesudauvergne.fr](http://tourisme-brioudesudauvergne.fr)

### Jardin d'ici et Verger de notre vallée

- A1** Léotoing  
04 71 74 97 49  
[tourisme-brioudesudauvergne.fr](http://tourisme-brioudesudauvergne.fr)

### Visite Léotoing

- A1** Léotoing  
- 04 71 74 97 49  
[tourisme-brioudesudauvergne.fr](http://tourisme-brioudesudauvergne.fr)

## Escape Game à ciel ouvert L'horloge des 4 temps

- F3** Arlempdes
  - E3** Lac du Bouchet
  - F3** Pradelles
- Grâce à votre smartphone, explorez, résolvez des énigmes afin de réparer l'Horloge des 4 temps qui contrôle les saisons ! Pradelles, à l'office de tourisme Arlempdes, devant l'Hôtel-Restaurant Le Manoir, au bord du lac du Bouchet, devant le restaurant  
04 71 00 82 65  
[geo-gaming.com](http://geo-gaming.com)

## Gorges du Haut-Allier Train voyage touristique

**C2** Langeac  
Embarquez avec l'Association AP2800 dans le train bleu du Sud, pour découvrir les Gorges de l'Allier sur la mythique ligne des Cévennes. A chaque arrêt, une découverte : baignade, canoë, vélo, rando, visite, resto ! Rendez-vous en gare SNCF de Langeac ou Langogne. Embarquement pour une découverte des Gorges de l'Allier de gare en gare à bord du petit train des voyages historiques dans le sud. Dates de circulation :

- Jeudi 14 mai (jour férié de l'Ascension)
- Mardi 14 juillet (jour férié)
- Mardi 21 juillet
- Mardi 11 août
- Mardi 18 août

04 71 77 05 41  
[ot.langeac@rivesduhautallier.fr](mailto:ot.langeac@rivesduhautallier.fr)

## Sentiers d'interprétation

### Lac d'Espalem

- R2** Espalem  
04 71 74 62 21 | [cen-auvergne.fr](http://cen-auvergne.fr)

### Le Méandre de Précaille

- B2** Lamothe  
04 71 74 62 21 | [cen-auvergne.fr](http://cen-auvergne.fr)

### Sentier d'interprétation de la biodiversité de Léotoing

- A1** Léotoing  
06 23 60 88 00  
[terrasses-leotoing.org](http://terrasses-leotoing.org) 

### Lac de Lorlanges

- A1** Lorlanges  
04 71 74 62 21 | [cen-auvergne.fr](http://cen-auvergne.fr)

### Coulées de Lafarre

- F3** Lafarre   
04 71 57 39 74 | 04 71 00 82 65

### Marais de Ribains

- F3** Landos   
04 71 08 20 19 | 04 71 00 82 65

### Falaise du Thord

- E3** Saint-Haon  
04 71 08 20 64 | 04 71 00 82 65

### Miramande

- E2** Saint-Jean-Lachalm   
04 71 57 57 27 | 04 71 00 82 65

### Le méandre d'Anglard

- E3** Saint-Vénérand  
04 71 77 28 30





## Tables d'orientation

### Sarniaquet

**B1** Agnat | 04 71 74 97 49  
[tourisme-brioudesudauvergne.fr](http://tourisme-brioudesudauvergne.fr)

### Chadecol

**A2** Blesle | 04 71 74 02 76  
[tourisme-brioudesudauvergne.fr](http://tourisme-brioudesudauvergne.fr)

### Chambezon

**A1** Chambezou | 04 71 76 59 55 | 04 71 74 97 49  
[tourisme-brioudesudauvergne.fr](http://tourisme-brioudesudauvergne.fr)

### Chapelle des lépreux

**A1** Léotoing | 04 71 74 02 76  
[tourisme-brioudesudauvergne.fr](http://tourisme-brioudesudauvergne.fr)

### Saint-Hilaire

**B1** Saint-Hilaire | 04 71 74 97 49  
[tourisme-brioudesudauvergne.fr](http://tourisme-brioudesudauvergne.fr)

### Vergongheon

**A1** Vergongheon | 04 71 74 97 49  
[tourisme-brioudesudauvergne.fr](http://tourisme-brioudesudauvergne.fr)

### Vabres

**E3** Alleyras | 04 71 00 82 65

### Mont Recours

**E2** Cayres | 04 71 00 82 65

### Le Calvaire

**F3** Pradelles | 04 71 00 82 65

### La Placette

**F3** Pradelles | 04 71 00 82 65

### Mont Tartas

**F3** Saint-Paul-de-Tartas  
 04 71 00 82 65

### Mont-Mouchet

**C3** Auvers | 04 71 77 28 30  
[gorgesallier.wixsite.com/musee-mont-mouchet](http://gorgesallier.wixsite.com/musee-mont-mouchet)

### Colline Saint-Roch

**C2** Langeac | 04 71 77 05 41  
[gorges-hautallier.fr](http://gorges-hautallier.fr)

### Haut-Allier

**C2** Langeac | 04 71 77 05 41  
[gorges-hautallier.fr](http://gorges-hautallier.fr)

### La Durande

**B2** Siaugues-Sainte-Marie  
 04 71 77 05 41 | 04 71 74 23 68  
[gorges-hautallier.fr](http://gorges-hautallier.fr)

### Bois de Combeneyre

**C2** Arlet  
 04 71 77 46 57

### Sentier de découverte et sentier pédagogique du Mont-Mouchet

**C3** Auvers  
 04 71 77 28 30  
[resistance-mont-mouchet.com](http://resistance-mont-mouchet.com)

### Sentier de découverte du Rocher du Diable

**D1** Berbezit  
 04 71 00 01 43

### Volcan du Pié Rouge

**C2** Blassac  
 04 71 77 46 57

### Table volcanique de Chanteuges

**B2** Chanteuges  
 04 71 74 02 87



### Forêt de Pourcheresse

**B2** Chanteuges  
 04 71 77 05 41

### Orgues volcaniques de Chilhac

**C2** Chilhac  
 04 71 77 46 57 | [chilhac.fr](http://chilhac.fr)

### Vallée de la Cronce

**C2** Cronce  
 04 71 77 46 57

### Colline Saint-Roch

**C2** Langeac  
 04 71 77 05 41  
[gorges-hautallier.fr](http://gorges-hautallier.fr)



### La Ribeyre

**C2** Lavoûte-Chilhac  
 04 71 77 46 57

### Mont Briançon

**D2** Mazeyrat-d'Allier  
 04 71 77 05 41

### Sentier de Lavaux

**D1** Paulhaguet  
 04 71 09 10 91  
[chasse-auvergne.com](http://chasse-auvergne.com)

### La Roche Servière

**D3** Prades  
 04 71 74 01 90



### Mont Durande

**D2** Siaugues-Sainte-Marie  
 04 71 77 05 41  
[gorges-hautallier.fr](http://gorges-hautallier.fr)

### Le marais de Limagne

**B2** Siaugues-Sainte-Marie  
 04 71 77 05 41  
[gorges-hautallier.fr](http://gorges-hautallier.fr)

### Vallée de Condros

**C2** Villeneuve-d'Allier  
 04 71 77 46 57



# se baigner



Lorsque le thermomètre grimpe, on a envie de plonger dans les eaux claires et rafraîchissantes des lacs et rivières. Ces sites surveillés à certaines périodes permettent de se baigner et de lézarder en toute tranquillité.



## pavillon bleu

Le label « Pavillon Bleu » est garant d'un site environnemental de qualité avec une eau de baignade irréprochable. Il flotte fièrement sur les plages du Lac du Bouchet ou du plan d'eau de Champagnac-le-Vieux.

### En rivière

#### Baignade surveillée à La Bageasse

**B2** Vieille-Brioude  
Baignade surveillée du mardi au dimanche en juillet et août, de 13h à 19h.  
04 71 50 89 10 | 04 71 74 97 49  
[tourisme-brioudesudauvergne.fr](http://tourisme-brioudesudauvergne.fr)

#### Baignade surveillée

**D3** Prades  
Ouvert juillet et août tous les jours de 13h30 à 19h.  
04 71 74 01 90

### En lac & plan d'eau

#### Baignade surveillée

**B1** Champagnac-le-Vieux  
Ouvert juillet et août de 14h à 19h.   
04 71 76 80 91  
[champagnaclevieux.fr](http://champagnaclevieux.fr)

#### Baignade Surveillée au Lac du Bouchet

**E5** Le Bouchet-St-Nicolas   
Baignade surveillée durant la période estivale.  
04 71 57 32 22 | 04 71 00 82 65

#### Baignade Biologique

**D3** Saugues  
Ouvert juillet et août tous les jours de 12h à 19h.  
04 71 77 71 30 | 06 33 71 96 22  
04 71 77 80 62  
[campingdelaseuge.fr](http://campingdelaseuge.fr)

### Insolite

#### Bouée tractée et wakeboard

**D3** Saugues  
Du 1<sup>er</sup> mai au 31 octobre, tous les jours de 11h à 19h. Réservation obligatoire. Sous réserve de conditions météo favorables. Annulé en cas de mauvais temps.  
07 62 37 01 40 | [saugues.fr](http://saugues.fr)



## Infos plages

Pour les plages naturelles aménagées, se renseigner auprès des offices de tourisme.



## Parc aquatique

### Centre aqualudique l'Aquabulle

**B2** Brioude

Du 1<sup>er</sup> janvier au 31 décembre tous les jours.

04 71 50 84 00 | [aquabulle-brioudesudauvergne.fr](http://aquabulle-brioudesudauvergne.fr)

### Centre aqualudique l'Aquadôme des Gorges du Haut-Allier

**C2** Langeac

Ouvert tous les jours.

Nocturnes l'été en juillet et août. Bassins ludiques, toboggan, balnéo & spa.

04 71 77 12 09

[rivesduhautallier.fr/centre-aqualudique-langeac](http://rivesduhautallier.fr/centre-aqualudique-langeac)

## Piscines

### Piscine Municipale

**F3** Pradelles

Du 12 juillet au 16 août de 11h à 18h. Venez découvrir le complexe aqua-ludique en extérieur. Piscine extérieure et chauffée à 25°. Pataugeoire, deux bassins chauffés sans oublier son toboggan et son jacuzzi. De plus, des plages en pelouse, des transats, aires de pique-nique et de jeux !

04 71 00 80 07 | 04 71 00 80 37  
[pradelles43.fr](http://pradelles43.fr)

### Piscine Municipale

**O3** Saugues

Toute l'année. Horaires d'ouverture : se renseigner. Bassins couverts. Espace bien-être avec sauna et hammam.

04 71 77 81 94 | 04 71 77 71 30  
[saugues.fr](http://saugues.fr)

**Base de Loisirs de La Seuge**

**SAUGUES • 04 71 77 80 62 - 06 65 15 04 32**  
[campingdelaseuge.fr](http://campingdelaseuge.fr)

# pagayer & naviguer



Parmi les dernières rivières sauvages d'Europe, l'Allier est certainement l'une des plus intéressantes à naviguer.

Dans le sillage des saumons, débutants ou initiés trouveront leur plaisir sur les différents tronçons et niveaux de difficulté que propose la rivière.

## Location de matériel et encadrement

### Yannick Sport Nature

**B1** Auzon  
06 61 53 04 92  
**f** YannickSportNature

### Bageasse Pleine Nature

**B2** Brioude  
Rafting location de pédalos.  
07 57 09 49 31  
[rafting-auvergne.com](http://rafting-auvergne.com)

### COB Canoë-Kayak

**B2** Brioude  
Location de canoës.  
07 66 78 20 77  
[canoë-brioude.e-monsite.com](http://canoë-brioude.e-monsite.com)

### Sébastien Messenger

**E3** Alleyras  
Moniteur de canyoning.  
04 71 57 53 07 | 06 83 44 92 51  
[evasion-verticale.com](http://evasion-verticale.com)

### Pédal'ô Nautic du Bouchet

**E3** Cayres (Lac du Bouchet)  
Location de paddle, pédalos et canoës-kayaks.  
06 32 22 49 75  
**f** Pédalo-Nautic-du-Bouchet  
**@** pedalonautic\_dubouchet

### Tonic Aventure

**C2** Langeac / Monistrol-d'Allier  
04 71 77 25 64 | 04 71 57 23 90  
[tonic-aventure.fr](http://tonic-aventure.fr)

### Crazy Flotte

**C2** Lavoûte-Chilhac  
06 42 36 97 15

### Canoë Val d'Allier

**C2** Lavoûte-Chilhac  
**C2** Chilhac  
04 71 77 44 80 | 06 82 87 31 18  
[canoë-valdallier.com](http://canoë-valdallier.com)

### Escal'Rivière

**D2** Saint-Arcons-d'Allier  
Itinérance en canoë/kayak.  
06 58 16 18 38  
**f** ESCAL'Rivière

### Base de Loisirs de la Seuge

**D3** Saugues  
Location de paddles.  
06 65 15 04 32 | 07 62 37 01 40  
[saugues.fr](http://saugues.fr)

## Sentier d'interprétation

### Sentier Nautique®

**B2** Vieille-Brioude  
07 66 78 20 77 en saison  
06 62 92 63 83 basse saison  
[canoë-brioude.e-monsite.com](http://canoë-brioude.e-monsite.com)



[canoë-valdallier.com](http://canoë-valdallier.com)

**canoë**  
Val d'Allier

OUVERT D'AVRIL À OCTOBRE

- Parcours variés de 1h30 à une journée
- De 5 à 32 kms accessible à tous
- Parcours des gorges en rafting

LA TOUR - LAVOÛTE CHILHAC  
TÉL. 04 71 77 44 80





## Quelques règles

élémentaires de sécurité à respecter :

- ✓ Savoir nager
- ✓ Ne jamais naviguer seul ou toujours informer une personne de l'entourage du parcours emprunté
- ✓ Connaître les prévisions météo
- ✓ S'équiper d'un casque et d'un gilet de sauvetage adaptés
- ✓ Respecter la nature et les autres

## RAFTING - CANOË



**TYROLIENNES**  
Langeac - Monistrol d'Allier

**CANYONING**  
[www.tonic-aventure.fr](http://www.tonic-aventure.fr)



# pêcher

Ici on ne fait pas que taquiner le goujon ! Le patrimoine piscicole et halieutique y est remarquable ! Les nombreux kilomètres de rivières et ruisseaux : Allier, Alagnon, Senouire, Desges, Seuge... abritent des poissons emblématiques comme la truite fario ou l'ombre commun. Même le saumon atlantique remonte encore dans le cours de l'Allier. Pêcheur amateur ou aguerri, on trouve facilement un parcours en rivière, en étang ou en lac adapté à sa pratique.

## Infos pêche

Retrouvez toutes les infos pratiques et achetez votre carte de pêche sur [pechehauteloire.fr](http://pechehauteloire.fr)



## Moniteurs guides de pêche

### Aquarium-Maison du Saumon et de la Rivière

**B2** Brioude  
animations enfants  
04 71 74 91 43

[aquarium-maison-du-saumon.com](http://aquarium-maison-du-saumon.com)

### Fabrice Flandin

**D2** Chanteuges  
06 47 11 84 06

### Thierry Millot

**C2** Langeac  
06 08 91 04 46

[guidepechemouche.com](http://guidepechemouche.com)

### Mickaël Miclet

**C2** Langeac  
06 42 56 12 76

[alapechealamouche.com](http://alapechealamouche.com)

## Pêche en étang

### Étang des Vigeries

**B1** Auzon  
04 71 09 09 44  
[pechehauteloire.fr](http://pechehauteloire.fr)

### Étang Robert Étang Chevalier

**B2** Brioude  
06 82 65 82 84  
[pechehauteloire.fr](http://pechehauteloire.fr)

### Étang de pêche

**B1** Champagnac-le-Vieux  
04 71 76 80 91

### Maar du Pêchay

**F3** Costaros  
04 71 57 16 61

### Étang de pêche

**F3** Saint-Paul-de-Tartas  
04 71 00 81 44

### Étang de Berbezit

**D1** Berbezit  
04 71 00 01 43

## Plan d'eau de la Garnassoune

**C2** Salzuit  
04 71 76 66 76

## Les Étangs de Bergougnoux

**D3** Saugues  
7€ pour la 1/2 journée  
10€ pour la journée.  
06 38 64 65 40  
[lesetangsdebergougnoux.e-monsite.com](http://lesetangsdebergougnoux.e-monsite.com)

## Plan d'eau de Lachamp

**D3** Saugues  
04 71 77 71 30 | [saugues.fr](http://saugues.fr)

## Étang du Repos

**D2** Siaugues-Sainte-Marie  
04 71 74 00 41  
**f** L'étang du repos

## Pêche en lac

### Lac du Bouchet

**E3** Le Bouchet-St-Nicolas  
04 71 57 30 22 | 04 71 09 09 44  
[pechehauteloire.fr/LacDuBouchet.php](http://pechehauteloire.fr/LacDuBouchet.php)



# grimper & s'envoler

On profite du relief comme des arbres pour grimper aux quatre coins des Gorges de l'Allier sur des sites naturels et sécurisés. Granit, basalte, gneiss... chênes ou pins sylvestres : on trouve une diversité exceptionnelle pour tous les plaisirs.

## Via Ferrata

### Via Ferrata

**E2** Saint-Jean-Lachalm

3 voies. Équipement obligatoire.

Location de matériel au bar du village sur réservation.

04 71 57 57 46

## Accompagnement escalade et via ferrata

### Yannick Sport Nature

**R1** Lempdes sur Allagnon

06 61 53 04 92

**f** YannickSportNature

### Sébastien Messenger

**E3** Alleyras

04 71 57 53 07 | 06 83 44 92 51

[evasion-verticale.com](http://evasion-verticale.com)

### Tonic Adventure

**C2** Langeac / Monistrol-d'Allier

04 71 77 25 64 | 04 71 57 23 90

[tonic-aventure.fr](http://tonic-aventure.fr)

## Aéroclub

### Aéroclub de Brioude

**B2** Brioude

04 71 50 13 53

[aeroclub-brioude.fr](http://aeroclub-brioude.fr)

## Saut pendulaire

### Tonic Adventure

**C2** Langeac / Monistrol-d'Allier

04 71 77 25 64 | 04 71 57 23 90

[tonic-aventure.fr](http://tonic-aventure.fr)

## Parcours escalade et accrobranche

### Accroche-toi aux branches

**B1** Champagnac-le-Vieux

Parcours adaptés à tous les âges à partir de 3 ans.

06 82 17 85 07

[accrochetoiiauxbranches.fr/  
parc-champagnac-le-vieux/](http://accrochetoiiauxbranches.fr/parc-champagnac-le-vieux/)

### Le Rocher d'escalade

**R1** Lempdes-sur-Allagnon

Rocher d'escalade école avec 20 voies tous niveaux.

Du 3A au 6B, d'une hauteur variant de 7 à 18 mètres maximum. Équipé

intégralement pour l'escalade en moulinette et en tète.

04 71 76 51 22

[tourisme-brioudesauvergne.fr](http://tourisme-brioudesauvergne.fr)

### Saint Gal

### Parc Adventure

**C2** Langeac

07 56 90 62 24

[saint-gal-parc.fr](http://saint-gal-parc.fr)

# cavaler



Dans les Gorges de l'Allier, on peut cavalier, cheveux au vent, sur des pistes balisées à travers une nature sauvage et préservée. Au pas, au trot, au galop, en calèche ou accompagné d'un âne, on adopte l'allure de son compagnon de route pour une balade ou pour une véritable itinérance.

## À cheval et à poney

### Centre équestre de Bonnefont

**B2** Fontannes  
04 71 74 15 95 | 06 87 39 55 70  
[centre-equestre-bonnefont.fr](http://centre-equestre-bonnefont.fr)

### Écurie de propriétaires du Gray

**B1** Ouillandre | Cohade  
06 98 91 88 55  
[gite-equestre-legray.fr](http://gite-equestre-legray.fr)

### Le Pied à l'Étrier

**B2** Saint-Illpize  
06 16 54 56 40 | 06 74 59 65 30  
[lpaee.fr](http://lpaee.fr)

### Horse Liberty

**A1** Vergongheon  
Showroom spécialement consacré au monde équestre.  
04 71 76 95 61 | [horse-liberty.fr](http://horse-liberty.fr)

### Écurie de Combeneyre

**C2** Aubazat  
06 63 32 21 26  
[ecuriedecombeneyre.ffe.com](http://ecuriedecombeneyre.ffe.com)

### Centre Équestre de Jax

**D2** Jax  
04 71 74 27 69  
[ericbonneville.wixsite.com/centre-equestredejax](http://ericbonneville.wixsite.com/centre-equestredejax)

### La Crinière saugaine

**D3** Saugues  
06 11 51 09 34  
[lacrinièresaugaine.com](http://lacrinièresaugaine.com)

### L'équi Margeride

**D3** Thoras  
06 76 42 07 70  
[lequimargeride](http://lequimargeride)





## Circuits équestres

Retrouvez l'ensemble des circuits équestres des Gorges de l'Allier, comme la célèbre « Caracolade » et toutes les informations nécessaires à une balade réussie sur l'application mobile du Comité Régional de Tourisme Équestre : **EQUI-TOPO**



## Randonnée avec des animaux

### Alpacas De la Suavidad

**B2** Vieille-Brioude  
Ateliers, animations, balades rencontres avec les alpagas.  
06 83 53 10 56  
[alpacasdelasuavidad.fr](http://alpacasdelasuavidad.fr)  
**f** Alpacas-de-la-suavidad

### Balade en Calèche

**E3** Saint-Christophe-d'Allier  
Elfie et Ibiza se feront un plaisir de vous promener aux abords du village, avec de beaux paysages en perspective.  
07 83 51 78 94  
[leclodumarida.fr](http://leclodumarida.fr)

### Le Refuge de P'tit Âne

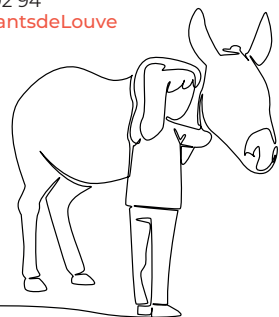
**D1** Berbezit  
Location d'escargoline. Avec les ânes de bât, découvrez les chemins du Parc naturel régional Livradois-Forez, en balade d'1h à 1 journée ou en itinérance (accompagnateur sur demande). Guillemette accueille le public handicapé : médiation asine ou "Escargoline" attelée.  
06 95 65 56 98  
[ptitane43.wixsite.com/ptitane43/carte](http://ptitane43.wixsite.com/ptitane43/carte)

### Bique-Bag

**D1** Saint-Pal-de-Senouire  
Randonnées et balades animées avec les boucs. Randonnée à la 1/2 journée | Randonnée à la journée | Balade contée | Balade sieste musicale | Balade cueillette | Approche relationnelle et sensorielle avec l'animal | Randonnée itinérante 2 jours | Médiation animale.  
06 07 28 96 34  
**f** Bique.Bag

### Balade canine Élevage Chante-Louve

**D3** Venteuges  
Ludivine vous emmène avec ses chiens sur les chemins de Margeride (6 ou 15 km) ! Réservation par mail ou sms. Dès 7 ans.  
07 81 16 92 94  
**f** LesChantsdeLouve



# un été haut en couleurs

dans les Gorges  
de l'Allier

**Le Lac du Bouchet  
les 11 & 12 juillet 2026**

**41<sup>e</sup> TRIATHLON  
LAC DU BOUCHET**  
Haute-Loire • Auvergne

<b>SAMEDI 11 JUILLET 2026</b>	<b>DIMANCHE 12 JUILLET 2026</b>
9h30 / Triathlon distance M	9h30 / Triathlon distance L
16h30 / Triathlon découverte distance S	9h30 / Triathlon distance XL
	14h00 / Swimrun distance S et M

Programme complet sur  
[www.triathlon-lac-du-bouchet.fr/programme](http://www.triathlon-lac-du-bouchet.fr/programme)

Plus d'infos  
Office de Tourisme de Pradelles  
04 71 00 62 65



100% ANIMÉ  
100% FAMILIAL  
100% LOCAL

La Région  
Haute-Loire  
Le Département  
Gorges de l'Allier  
iBiz

CHÂTEAU DE CHAVANCIAC-LAFAYETTE

**6 & 7  
JUN  
2026**

**30<sup>ÈME</sup> FÊTE  
DES  
PLANTES**

GRAINES DE JARDINIER - E-S

WWW.JARDINS-PRUITES.FR

SAF PAYS  
d'Allier

CHATELAIN Lafayette



CHATELAIN Lafayette

# FESTIVAL INTERNATIONAL DE GUITARE

DU 15 AU 18 JUILLET 2026 10<sup>e</sup> anniversaire / hommage à Roland Dyens

CHANTEUGES  
FESTIVAL DE GUITARE  
6 cordes  
au fil de  
l'Allier



Tommy Emmanuel

Raphaël Feuillâtre

Raphaël Duchosal



Orchestre sous influences  
sous la direction  
d'Ernesto Insam

Lydie Fuerte

Duo Canopée

Opéra de  
Concert  
tous les soirs  
à 18h30



FESTIVAL  
EN GÉVAUDAN

SAUGUES  
6-7-8 AOUT  
2026



JULIEN LIEB · CALI  
CELTIC SOCIAL CLUB  
THE CELTIC TRAMPS · ATOU'TREFLE  
CELT AND PEPPER · TROUZ AR MOR

Haute-Loire  
LE DÉPARTEMENT

chateau-lafayette.com

Une Saison  
AUTOUR DU  
Château  
2026



1776-2026  
Célébration du  
250<sup>e</sup> anniversaire  
de la déclaration  
d'indépendance des USA  
De nombreuses et  
diverses animations,  
à découvrir sur  
chateau-lafayette.com



OUVERTURE DU 1<sup>er</sup> AVRIL AU 1<sup>er</sup> NOVEMBRE 2026

VISITES  
THÉÂTRALISÉES  
DU CHÂTEAU

CONCERTS ET  
CINÉ PLEIN AIR



VISITES  
GUIDÉES

ANIMATIONS  
EN FAMILLE

RÉSERVATION / RENSEIGNEMENT  
04 71 77 50 32

Avril, octobre et novembre : tous les jours  
sauf le mardi de 14h à 18h  
Mai, juin et septembre : tous les jours  
sauf le mardi de 10h à 12h et de 14h à 18h  
En juillet et août (tous les jours)  
de 10h à 18h

# piloter, s'amuser & courir



Venez vous mesurer en famille ou entre amis au tir à l'arc, ou vous balader sur de drôles d'engins, dont certains ont déjà vécu plusieurs vies. Dans les Gorges de l'Allier, on s'amuse comme des fous et en toutes saisons.

## Quad, moto, enduro & trail

### K2FC 43

**A2** Saint-Étienne-sur-Blesle  
Préparation physique, organisation de stages.  
06 85 74 46 98 | [f](#) k2fc

### Monster Quad 43

**F3** Arlempdes  
Location de quad en randonnée avec guide tout l'année. Entre amis, en couple ou en famille, que vous soyez débutant ou confirmé, c'est avec passion que je vous accompagne à travers les chemins et sentiers pour découvrir de splendides paysages.  
06 31 02 94 68  
[monsterquad43.fr](http://monsterquad43.fr)

## Rosalies & trotinettes électriques

### Easy Rando

Location de deux roues et Rosalies à Assistance Électrique  
**E3** Le Bouchet-St-Nicolas  
Randonnez en toute liberté en famille ou entre amis, avec les vélos, trotinettes tous terrain et rosalies à assistance électrique.  
06 21 31 25 32 | 04 71 57 32 22  
[lebouchetsaintnicolas.fr](http://lebouchetsaintnicolas.fr)



## Randonnée découverte motorisée

### Les Mob à Manu

**C2** Lavoûte-Chilhac

06 99 44 13 09

[lesmobamanu.fr](http://lesmobamanu.fr)

### Vélo à Manu

**C2** Lavoûte-Chilhac

Venez découvrir la région à vélo et profiter de nos magnifiques paysages. Location de vélos musculaires et électriques. Parcours de randonnées vélo et canoë possible. Vélos atypiques, tandems, tricycles adultes, vélos pour enfants.

06 99 44 13 09

[lesmobamanu.fr](http://lesmobamanu.fr)

### Aventure 43

**C2** Lavoûte-Chilhac

Location et circuits accompagnés en quad, buggy et trottinette Électrique. Vivez une expérience unique entre Langeac et Lavoûte-Chilhac.

06 33 19 38 68

[aventure43.fr](http://aventure43.fr)

### La Deuch' Compagnie

**B2** Villeneuve-d'Allier

06 72 16 20 08

[ladeuchcompagnie.fr](http://ladeuchcompagnie.fr)

## Tir à l'arc

### Yannick Sport Nature

**B1** Auzon

06 61 53 04 92

[YannickSportNature](http://YannickSportNature)

### Tonic Aventure

**C2** Langeac / Monistrol-d'Allier

04 71 77 25 64 | 04 71 57 23 90

[tonic-aventure.fr](http://tonic-aventure.fr)



## Parc de loisirs

### Parc du Chat Botté

**F3** Pradelles

En juillet et août. Pour les groupes, possibilité d'ouvertures exceptionnelles sur demande en juin et septembre. Pousser la porte du parc du Chat Botté c'est devenir un aventurier autour d'un concentré de loisirs et d'animations dans un site merveilleux au pays de la bête du Gévaudan.

04 71 00 87 87

[parcduchatbotte.com](http://parcduchatbotte.com)

### Pumptrack | Skatepark | Parcours sportif

**C2** Langeac

Trois pistes, interconnectées, permettant l'évolution en VTT, BMX, trottinette, rollers et skateboard. Skatepark & complexe d'appareils de musculation en plein air.

[ville-langeac.fr](http://ville-langeac.fr)

### Parc de l'Île d'Amour

**C2** Langeac

Jeux gonflables, trampoline, jeux aquatiques gonflables, mini-golf et petits manèges, petit train, snack, proches de la rivière.

06 23 81 27 42 | 06 34 23 96 95

[parcdelile.langeac](http://parcdelile.langeac)



# se relaxer se cocooner, se sentir mieux !

Après avoir randonnée, pédalé, nagé, cavale... on peut se faire dorloter dans une bulle de bien-être. Enveloppements d'argile, lits massants, cascades d'eau, sauna, jacuzzi ou hammam, on se fait chouchouter pour se relaxer à 100 %.



## Espaces bien-être

### Centre aqualudique l'Aquabulle

**B2** Brioude  
Sauna - Hammam - Jacuzzi.  
04 71 50 84 00 | [aquabulle-  
brioudesudauvergne.fr](http://aquabulle-brioudesudauvergne.fr)

### M&Mieux-être

**F3** Costaros  
Sophrologue certifiée et  
praticienne en Nursing  
Touch®, Magali Garreau vous  
propose un accompagnement  
personnalisé dédié au mieux-  
être et à la détente profonde.  
Techniques de relaxation,  
respiration guidée et massage  
enveloppant favorisent le  
relâchement des tensions  
et l'apaisement du mental.  
07 62 38 47 78  
[www.m-mieuxetre.fr](http://www.m-mieuxetre.fr)

### Centre aqualudique l'Aquadôme des Gorges du Haut-Allier

**C2** Langeac  
Bassins avec jacuzzi,  
espace sauna & hammam.  
04 71 77 12 09  
[rivesduhautallier.fr/centre-  
aqualudique-langeac](http://rivesduhautallier.fr/centre-<br/>aqualudique-langeac)

### Institut Aqua r'elle

**C2** Langeac  
Balnéothérapie - Hammam  
Massages.  
06 31 14 50 49

### Espace bien-être & Spa

**D2** Saint-Arcons-d'Allier  
Naturopathe, sophrologue  
& praticienne en massages  
bien-être, Estelle Deshayes  
vous accompagne vers  
l'équilibre corps-esprit,  
avec des soins sur mesure  
et un sauna traditionnel  
pour libérer stress et tensions.  
06 60 66 45 66  
[estelledeshayes-naturopathe.fr](http://estelledeshayes-naturopathe.fr)



### Espace bien-être Domaine Saint-Roch

02 Salzuit

Espace Spa, jacuzzi, sauna, hammam, tisanderie, salle de fitness, massages et soins énergétiques spécifiques.

04 71 74 04 23

[hotel-auvergne-saintroch.com](http://hotel-auvergne-saintroch.com)

### Hélène Albaret réflexologue

03 Saugues

Hélène Albaret est réflexologue certifiée, diplômée d'Etat et enregistrée au répertoire national des certifications professionnelles - niveau 6 Europe.

06 23 42 50 74

[helenealbaretreflexologie.fr](http://helenealbaretreflexologie.fr)

### Piscine de Saugues

03 Saugues

Espace Spa - Hammam.

04 71 77 81 94 | 04 71 77 71 30

[saugues.fr](http://saugues.fr)

### Massage Bien-être Ayurvédique

02 Saint Cirgues

Praticienne spécialisée qui utilise différents outils qui apportent une détente globale et profonde mais aussi des réponses aux douleurs chroniques et récurrentes.

06 47 18 79 00

### Au Chant de l'eau Espace Bien-être & Spa

02 Siaugues-Sainte-Marie

Massages, découverte de la sophrologie, remise en forme en jacuzzi et sauna professionnels thérapeutiques. Faites voyager vos sens...

07 67 49 38 06

[au-chant-de-leau.com](http://au-chant-de-leau.com)



**le PUY en VELAY** CAPITAINE DES CHEMINS DE SAINT-JACQUES UNESCO

# PUY DE LUMIÈRES

3 juillet >  
13 septembre  
2026

**Nouvelle saison nouveaux shows**

LA RÉGION DES LUMIÈRES AUVERGNE - RHÔNE - ALPES

## Parcours lumières

Tous les soirs à la tombée de la nuit  
Parcours libre - Spectacle gratuit

**PUYDELUMIERES.FR**

**La Région** Auvergne-Rhône-Alpes

Agglo le PUY en VELAY

# édifices religieux

## pousser les portes du patrimoine religieux

De la basilique Saint-Julien parée de mille couleurs aux secrets du cloître roman de Lavaudieu, en passant par les églises, chapelles et prieurés au riche passé, c'est autant de sites qui vous invitent à pousser leurs portes...



### Programme du **Pays d'art et d'histoire** du Haut-Allier

Rapprochez-vous de nos offices de tourisme (coordonnées page 50) pour connaître le programme de **visites et d'animations du Pays d'art et d'histoire du Haut-Allier.**

### **Grand édifice religieux**

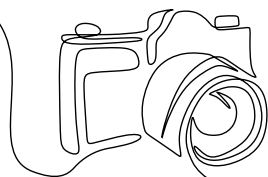
#### **Basilique Saint-Julien**

 Brioude

Au cœur de la ville, la plus grande des églises romanes d'Auvergne a été édifiée sur la tombe du martyr Saint-Julien qui devient le Saint patron de la ville attirant une multitude de pèlerins. Classée 3 \*\*\* guide vert Michelin.

04 71 74 97 49

[tourisme-brioudesudauvergne.fr](http://tourisme-brioudesudauvergne.fr)



## Cluny et La Chaise-Dieu

Comme Cluny, l'abbaye de La Chaise-Dieu (Casa Dei) a connu une période d'expansion pendant la période médiévale par la création de nombreux prieurés en France, Espagne, Italie et en Suisse. Ces deux abbayes mères développent ainsi un réseau d'abbayes et de prieurés bénédictins dits clunisiens pour Cluny et casadéens pour La Chaise-Dieu.

### Abbayes & prieurés

#### Ancien prieuré casadéen

**B1** Azérat  
04 71 76 10 56 | 04 71 77 28 30

#### Abbatiale Saint-Pierre

**A2** Blesle | 04 71 77 28 30

#### Prieuré et église Saint-Pierre

**A1** Bournoncle-Saint-Pierre  
06 22 75 05 54

#### Ancien prieuré casadéen

**D2** Chanteuges  
04 71 74 02 87 | 04 71 77 28 30

#### Abbaye de Lavaudieu

**B2** Lavaudieu  
04 71 76 08 90  
04 71 76 46 00 (en été)  
[abbayedelavaudieu.fr](http://abbayedelavaudieu.fr)

#### Logis de l'Abbesse - Abbaye de Lavaudieu

**B2** Lavaudieu  
06 73 98 80 09  
[abbayedelavaudieu.blogspot.com](http://abbayedelavaudieu.blogspot.com)

#### Chapelle de Notre-Dame de Pradelles

**F3** Pradelles  
Tout l'été, nous vous proposons des visites guidées par nos bénévoles. En 1512, une statue de la Vierge fut retrouvée près de l'hôpital. Un siècle plus tard, les moines dominicains firent construire cette chapelle et développèrent le pèlerinage.  
04 71 00 82 65

#### Ancien prieuré clunisien

**C2** Lavoûte-Chilhac  
04 71 77 28 30  
[gorges-hautallier.fr](http://gorges-hautallier.fr)

#### Ensemble abbatial

**C3** Pébrac  
04 71 77 28 30  
[gorges-hautallier.fr](http://gorges-hautallier.fr)

### Collégiale Saint-Laurent

**B1** Auzon  
Classée Monument Historique depuis 1906, la collégiale romane Saint-Laurent d'Auzon dévoile un patrimoine remarquable : peintures murales médiévales, porte ornée de peintures romanes et Christ roman, qui en font un lieu incontournable à découvrir.  
04 71 74 97 49  
[tourisme-brioudesudauvergne.fr](http://tourisme-brioudesudauvergne.fr)



# basilique

## la basilique

La plus vaste des églises romanes d'Auvergne a été construite aux XI<sup>e</sup> et XII<sup>e</sup> siècles par les chanoines du chapitre de Saint-Julien, en hommage à Julien, soldat romain martyrisé au IV<sup>e</sup> siècle dont le tombeau se trouve dans la basilique. La polychromie des pierres, la variété et la richesse des chapiteaux ainsi que les peintures murales des XII<sup>e</sup> et XIII<sup>e</sup> siècles en font un des fleurons de l'art roman auvergnat.

Le "tapis de calade" composé de galets de rivière capte le regard du visiteur qui entre dans l'édifice. Découvert de manière fortuite dans les années 1960 - 1965, il représente un étonnant décor de fleurs de lys stylisées, palmettes, volutes...

## peintures murales

### Chapelle Saint-Michel

Un programme pictural concentré dans la partie occidentale de la nef : scènes historiées, délicat décor de festons, entrelacs, velum, etc.

La chapelle Saint-Michel est située dans la partie sud de la tribune, placée sous la protection de Michel, le passeur d'âmes, chef de la milice céleste. Des études récentes permettent d'affirmer qu'il ne s'agit pas d'une chapelle funéraire. La voûte et les parois sont une représentation de la cour céleste et de l'enfer.



# saint-julien Brioude

La plus grande église romane d'Auvergne.  
3 étoiles au guide vert Michelin depuis 2017.  
Lumineuse et colorée, la basilique  
Saint-Julien de Brioude se distingue  
des églises de pèlerinage.

## Les dates de construction :

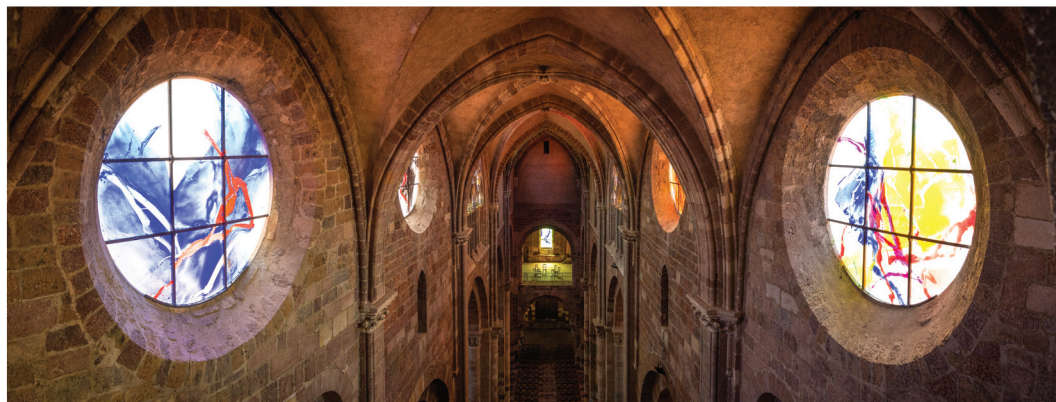
Partie occidentale (romane) : fin XI<sup>e</sup> siècle  
Partie orientale (roman tardif) : fin XII<sup>e</sup> siècle  
Voûte de la nef centrale (gothique) : XIII<sup>e</sup> siècle

## Les dimensions :

Hauteur du clocher octogonal : 56 m  
Longueur : 78 m  
Largeur : 22 m

## visite Brioude

*Du 3 juillet au 28 août,*  
**chaque vendredi à 10h30,**  
partez pour une visite guidée  
du centre historique (1h30)  
à la rencontre du patrimoine  
brivadois. (25 pers. max)



## vitraux contemporains

Suite à un concours international lancé par la ville de Brioude en 2004, l'artiste Kim En Joong et les ateliers Loire de Chartres sont choisis pour la création de 36 baies dans la basilique. Leur programme est validé en 2006, réalisé dans sa totalité en 2008. « *Lorsque je pénétrai à l'intérieur de la nef pour la première fois, je fus ébloui. Il me semblait apercevoir comme un avant-goût du ciel* », propos de l'artiste lors de sa première visite à la basilique. De couleurs vives (rouge, jaune, bleu, etc.), ces vitraux créent de magnifiques jeux de lumière sur les éléments du bâti contribuant ainsi à plonger le passant dans une atmosphère de douceur et de recueillement.



## Visitez la basilique Saint-Julien avec nos guides !

Partez à la découverte de l'une des plus belles églises romanes d'Auvergne avec nos visites guidées pour individuels.

Plusieurs formules vous sont proposées selon les saisons, pour profiter pleinement de la richesse architecturale et spirituelle du lieu.

19 personnes max. / visite de la basilique

### Avril

Vendredi et samedi à partir du 10 avril

### Mai, juin, septembre et octobre

Mardi, vendredi et samedi  
(y compris jours fériés)

### Juillet et août (y compris jours fériés)

Mardi, mercredi, vendredi, samedi et dimanche

**14h30 / 16h** : Visite découverte → 1h

**17h30** : Chapelle Saint-Michel → 30 min

---

### En été, découvrez encore plus !

Du 8 juillet au 26 août,  
chaque mercredi à 10h30,  
**une visite découverte en anglais**  
vous est proposée (sur réservation).

Du 3 juillet au 28 août,  
chaque vendredi à 10h30,  
partez pour une visite guidée  
du centre historique (1h30)  
à la rencontre du patrimoine brivadois.  
(25 pers. max)

---

### Journées Européennes du Patrimoine

19 et 20 septembre

Retrouvez la visite de la  
**chapelle Saint-Michel**

à 14h30, 15h15, 16h00, 16h45 et 17h30.



EXPOSITION

# WÈN LÙ

EN CHEMIN ●●●



UNE ŒUVRE DE

# LU YONGZHONG

CLOÎTRE DU PUY-EN-VELAY

3 JUL. - 20 SEPT. 2026

RENSEIGNEMENTS AU 04 71 05 45 52

OU SUR [WWW.CATHEDRALE-PUY-EN-VELAY.FR](http://WWW.CATHEDRALE-PUY-EN-VELAY.FR)



CENTRE DES MONUMENTS NATIONAUX



# animations festival

**BIENNALE DE PHOTOGRAPHIE DE BRIOUDE** **2026**  
Les Gens de la Terre :  
fêtes, foires et retrouvailles  
10 JUILLET > 19 JUILLET  
Expositions, ateliers, animations, projections, ...

Invité d'honneur : Jean-Claude Martinez  
Artiste en résidence : Yixi Tian

Biennale organisée par l'association Festival Photo Brioude avec le soutien de

La Région  
Auvergne-Rhône-Alpes

9<sup>E</sup> EDITION  
**PIQUE-NIQUES  
CONCERTS**  
GRATUIT  
JUILLET - AOÛT  
TOUS LES  
MARDIS  
DE 19H à 21H  
VOTRE PIQUE-NIQUE,  
NOTRE MUSIQUE.  
PLAGE DE LA DAGEASSE,  
PRÈS DU CAMPING DE BRIOUDE  
NAVETTE GRATUITE



# monuments, musées

## s'émerveiller de tant de

On profite des vacances pour s'enrichir d'histoire, d'art et de culture. On revisite le passé à la découverte d'anciennes traditions locales, de mystérieuses légendes ou de croyances populaires.

À travers la mémoire de ses musées, les Gorges de l'Allier ont de très nombreuses histoires à vous conter...

### Histoire

#### Musée de la Résistance et de la Déportation Joseph Lhomenède

**B2** Frugières-le-Pin

Du 1<sup>er</sup> juin au 31 octobre.

Tous les jours de 10h à 12h et de 14h à 19h. Du 1<sup>er</sup> novembre au 31 décembre. Tous les jours de 14h à 19h. Attire des visiteurs du monde entier.

Collection privée.

04 71 76 42 15

[musee-resistance-auvergne.fr](http://musee-resistance-auvergne.fr)

#### Les Greniers de nos Soldats

**B2** St-Laurent-Chabreuges

L'association "Les Greniers de nos Soldats" préserve et enseigne la mémoire des conflits depuis 1870. Ainsi nous proposons dans notre musée une visite à travers une partie de nos collections qui sont présentées de façon immersive et originale.

06 75 05 09 37

[lesgreniersdenossoldats](http://lesgreniersdenossoldats)

#### Maison de la Bête du Gévaudan

**C3** Auvers

Du 1<sup>er</sup> au 31 juillet, tous les jours de 14h à 18h (week-end : 13h30/18h30) groupes sur rdv. Du 1<sup>er</sup> au 31 août, tous les jours de 13h30 à 18h30, groupes sur rdv. Venez découvrir l'histoire de la Bête du Gévaudan à Auvers, près du lieu où elle fut exterminée en 1767...  
06 17 89 76 92



#### Exposition «roches et minéraux du Val d'Allier»

**C2** Lavoûte-Chilhac

Venez découvrir nos richesses géologiques. roches polies, minéraux et panneaux explicatifs sont exposés dans les anciennes caves voutées de l'aile sud du Prieuré. Ouvert du 1<sup>er</sup> juillet au 30 août, tous les jours de 14h à 18h sauf le lundi et le jeudi.

06 74 68 14 55 | [ggva.fr](http://ggva.fr)

#### Musée de la Résistance du Mont-Mouchet et Monument National

**C3** Auvers

Du 1<sup>er</sup> mai au 27 septembre du mardi au dimanche Tous les jours en juillet et août. Groupes sur réservation. Visitez ce haut-lieu de la

Résistance en Auvergne, son musée et son mémorial.

Vous replongerez au cœur de la Seconde Guerre Mondiale, entre histoire nationale et histoire locale.

04 71 74 11 91 | 04 71 77 28 30  
[gorgesallier.wixsite.com/musee-mont-mouchet](http://gorgesallier.wixsite.com/musee-mont-mouchet)

#### Musée de la Paléontologie Christian Guth

**C2** Chilhac

Du 1<sup>er</sup> avril au 30 juin et du 1<sup>er</sup> septembre au 08 novembre de 15h à 18h. Fermé lundi et mardi. Sur réservation du mercredi au dimanche. Du 1<sup>er</sup> juillet au 31 août, tous les jours de 10h à 12h et de 14h30 à 18h30. Le mardi matin, uniquement sur réservation, en visite guidée et/ou en

# & patrimoine découvertes... c'est fabuleux !



animations pour les enfants.  
Situé sur la falaise d'orgues  
basaltiques, dominant la  
rivière, le musée abrite  
des restes fossiles datant  
de 2 millions d'années.  
04 71 77 47 26  
[museechilhac.com](http://museechilhac.com)

## Historial Agnès de Langeac

**02** Langeac

Du 1<sup>er</sup> juillet au 13 septembre  
tous les jours sauf le  
lundi de 15h à 18h.

Ancien monastère du  
XVII<sup>e</sup> siècle où vécut Mère  
Agnès, dominicaine béatifiée  
en 1994. Tapisseries d'Aubusson  
MH, tableaux et reproduction  
de la Cène de Léonard de  
Vinci. Important Musée d'art  
sacré (broderies et dentelles)

reconstitution du parler  
d'Agnès et M. Olier fondateur  
des sulpiciens et importante  
présentation d'enluminures  
et miniatures du livre  
d'heures du XV<sup>e</sup> siècle,  
de Jacques de Langheac.  
04 71 77 05 41

## Chapelle des Pénitents

**03** Saugues

Ouvert du 15 avril au 15 octobre  
tous les jours de 17h à 18h30.

Visite sur réservation de  
novembre à mars.  
Petite chapelle située au cœur  
de Saugues et appartenant  
à la Confrérie des Pénitents  
Blancs. Retable attribué à  
Vanneau. Objets de la Passion.  
06 04 07 12 11

## Diorama Saint-Bénilde

**03** Saugues

Du 13 avril au 18 octobre. Tous  
les jours de 17h à 18h30. Juillet-  
Août : 15h - 19h. Hors saison  
visite sur demande. Dans la  
"Maison Saint Bénilde", un  
diorama composé de treize  
tableaux permet aux visiteurs  
de découvrir la vie de Saint  
Bénilde et sa place dans  
l'histoire des saugains.

04 71 77 60 97 | 04 71 77 82 53

## Musée Fantastique de la Bête du Gévaudan

**03** Saugues

Du 15 au 30 juin et du 1<sup>er</sup> au  
15 septembre, ouvert tous les  
jours de 14h30 à 18h30. Du 1<sup>er</sup>  
juillet au 31 août, ouvert tous  
les jours de 10h à 12h et de  
14h30 à 18h30.

Ouverture hors saison sur  
réservation pour les groupes (à  
partir de 10 personnes).  
Venez découvrir l'histoire de la  
Bête du Gévaudan.

Tout au long d'un parcours  
de 22 scènes, vous entrez de  
plain-pied dans l'histoire de  
cette fameuse Bête qui, de  
1764 à 1767, a tué et dévoré  
plus de 100 personnes.

La Bête... Peut-être.

04 71 77 64 22

[musee-bete-gevaudan.com](http://musee-bete-gevaudan.com)

## Escape Game Secrète Margeride

**03** Saugues

Embarquez pour un voyage  
à travers le temps et explorez  
l'histoire et les légendes  
fascinantes de la Margeride. Ce  
jeu vous propose de découvrir  
six lieux emblématiques  
du territoire. Résolvez des  
énigmes captivantes pour  
collecter tous les artefacts  
et plongez au cœur de ce  
patrimoine unique.

04 71 77 71 38 | 04 71 77 28 30

[gorges-hautallier.fr /](http://gorges-hautallier.fr/)  
[gorgesallier.wixsite.com/  
musee-mont-mouchet/musee](http://gorgesallier.wixsite.com/musee-mont-mouchet/musee) ▶

## Insolite

### Vespa Musée Auzon

**B1** Auzon  
mercredi/samedi 14h-17h en juillet et août. Autres jours sur rdv. Fermé novembre à mars  
Collection privée d'une cinquantaine de Vespas à partir de 1947 jusqu'à nos jours.  
07 85 61 48 84 | 04 71 76 11 98

[f VespaMuseeAuzon](https://www.vespamuseeauzon.com)

## Architecture et patrimoine

### Centre d'Interprétation de l'Architecture et du Patrimoine CIAP du Haut-Allier

**B2** Brioude  
Horaires d'ouverture de l'Office de Tourisme de Brioude.  
Exposition permanente didactique pour comprendre les peintures murales du Haut-Allier.  
04 71 77 28 30

[gorgesallier.wixsite.com/pah-haut-allier/ciap-du-haut-allier](https://gorgesallier.wixsite.com/pah-haut-allier/ciap-du-haut-allier)

### Le Doyenné | Espace d'Art Moderne et Contemporain

**B2** Brioude  
Situé au cœur du centre historique de Brioude, à deux pas de la basilique Saint-Julien, le Doyenné est un édifice classé Monument Historique, remarquable par son plafond armorié. Ce lieu d'exception est conçu pour accueillir

des expositions de grande envergure. Exposition 2026 Henri Matisse dans l'aventure du tissu, du 3/7 au 18/10. D'une famille de tisserands et originaire du pays du textile, Henri Matisse collectionne les tissus de sa région avant de l'ouvrir sur des productions extra européennes. Supports décoratifs pour les natures mortes et les intérieurs, mais aussi tenues pour les modèles, les tissus occupent une place régulière dans l'œuvre de Matisse. L'exposition vise à parcourir l'impact des tissus dans la démarche artistique du peintre que ce soit en dessins, gravures, peintures et costumes et d'embarquer le visiteur sur les influences de l'Occident et l'Orient dans les créations du maître Matisse.  
04 71 74 51 34

[ledoyenne-brioude.fr](https://ledoyenne-brioude.fr) [f](#)

### Maison de Mandrin Galerie d'Art municipale

**B2** Brioude  
Cette maison historique bâtie au Moyen-Âge par un chanoine du chapitre visitée par le célèbre contrebandier en 1754, reçoit le public depuis 1990. L'amateur de patrimoine peut admirer sa façade à pans de bois et sa voûte gothique. L'amateur d'art



peut visiter les expositions d'art contemporain qui s'y succèdent toute l'année. L'amateur d'histoire peut rencontrer les vendredis après-midis les membres de l'Almanach de Brioude, société savante de Brioude.  
09 62 01 44 45 | [brioude.fr](https://brioude.fr)

### Éco-tours en Auvergne

**B1** Saint-Hilaire  
Toute l'année. Des visites guidées d'un genre nouveau : savant mélange de culture locale, d'éco-tourisme et de convivialité. Apéritif/goûter culturel au cloître, Balade "Autosuffisance et gestes du sourcier" Atelier "Les baguettes à la main".  
06 30 61 23 99  
[auvergnelow.com](https://auvergnelow.com)

## Traditions rurales et populaires

### Écomusée du Pays d'Auzon

**B1** Auzon  
Du 1<sup>er</sup> juillet au 31 août de 15h à 18h. Fermé le samedi.  
Près de 800 objets : la vigne, la passementerie, le sabotier, le forgeron, les objets 'autrefois, la minéralogie régionale, la mine, l'école des années 50, les jouets anciens.  
06 10 35 16 05  
[ecomusee-pays-d-auzon.fr](https://ecomusee-pays-d-auzon.fr)

**SAINT-GÉRON**  
EAUX MINÉRALES NATURELLES

---

Plate et gazeuse

2 rue du Chavagnot,  
43360 SAINT-GÉRON  
[www.eauxsaintgeron.com](https://www.eauxsaintgeron.com)

## Musée de la coiffe et du costume traditionnel

**B2** Blesle

Ouvert de mi-avril à mi-octobre. Collection de plus de 700 pièces authentiques consacrée aux coiffes de cérémonie et de la vie quotidienne.

04 71 76 27 08

## Musée des arts et traditions populaires de Haute-Loire

**B2** Lavaudieu

De mai à fin septembre tous les jours sauf samedi à 12h30. Ancienne maison du boulanger présentant un intérieur auvergnat traditionnel. Nombreux objets de la vie quotidienne et outils des métiers d'autrefois. Il présente une intéressante collection d'objets de la vie quotidienne, relatifs aux métiers pratiqués autrefois dans le département.

Entrée limitée à 15 personnes à la fois dans le musée

04 71 76 08 90

04 71 76 46 00 (en été)

## Maison de la Vie Rurale

**B1** Lempdes-sur-Allagnon

Du 1<sup>er</sup> juillet au 27 août de 16h à 19h. Fermé le lundi.

Ouvert mardi matin de 10h à 12h. Mardi, mercredi, jeudi, vendredi, samedi et dimanche de 16h à 19h. La vie rurale fête ses 30 ans. «Apprendre et jouer» avant et après internet. C'était avant l'apparition du minitel, des ordinateurs, d'internet et des portables. Aujourd'hui les technologies modernes ont subrepticement et efficacement tissé leurs réseaux jusque dans nos campagnes.

04 71 76 36 92 | 07 88 33 60 11

## Musée de la Vigne et du Patrimoine

**B2** Vieille-Brioude

De Pâques à Toussaint. Tous les jours de 9h à 19h.

Toute l'histoire de Vieille-Brioude qui fut la commune viticole la plus importante de la région. Cette année une exposition soutenue par la DRAC dévoile les trouvailles archéologiques exhumées lors du chantier de la déviation de Brioude... Jardin-Musée situé autour de l'église romane. Découvrez toute l'histoire de Vieille-Brioude qui fut la commune viticole la plus importante de la région... Entrée libre au musée-jardin et à l'église St-Vincent, et exposition sur l'architecture de la vigne dans la Ribeyre.

06 82 40 47 74



## Le Doyenné

ESPACE D'ART MODERNE  
ET CONTEMPORAIN

## Brioude

3 JUILLET —  
18 OCTOBRE 2026

# HENRI MATISSE

DANS  
L'AVENTURE  
DU TISSU

**ENTRÉE RÉDUITE**  
SUR PRÉSENTATION  
DU GUIDE



**La Région**  
Auvergne-Rhône-Alpes

**BRIOUDE**

REPUBLIQUE  
FRANÇAISE

HAUTE-LOIRE  
LE DÉPARTEMENT

VILLE DE  
BRIOUDE  
LA RUCHE

MAIRIE DE  
BRIOUDE

PROJET  
D'ART ET  
D'ARCHITECTURE

cityz

Art/Majeur

f i n  
ledoyenne-brioude.fr

## Jeux en bois

### et salle d'expositions

**E3** Le Bouchet-St-Nicolas  
Ouvert de mars à novembre.  
2 € par personne sur  
réservation. La commune  
du Bouchet Saint Nicolas  
a mis en place une salle de  
jeux en bois. Petits et grands  
peuvent venir jouer aux jeux  
d'antan ou plus moderne.  
Et d'avril à octobre, l'entrée est  
libre pour découvrir des expos.  
04 71 57 32 22  
[lebouchetsaintnicolas.fr](http://lebouchetsaintnicolas.fr)

### Le Jacquemart

**C2** Langeac  
Du 7 juillet au 21 août, tous  
les mardis, mercredis, jeudis  
et vendredis de 15h à 18h.  
Musée consacré à la  
dentelle aux fuseaux avec  
une spécialité languedocienne :  
les dentelles noires.  
Expositions permanentes  
(géologie volcanique et  
sur la flore du Haut-Allier).  
Exposition estivale.  
06 75 71 43 93

### Maison de la Béate

**C2** Langeac  
Toute l'année, tous les jours,  
uniquement sur réservation.  
A Jahon, 3km de Langeac,  
visite guidée et découverte  
de la vie d'un village où est  
implantée la maison de la  
Béate depuis 160 ans par un  
habitant du village.  
06 19 87 52 49

### Le Moulin d'Aurouze

**D2** Mazérat-Aurouze  
Toute l'année, le Moulin  
d'Aurouze est ouvert à la visite  
tous les premiers samedis  
du mois avec son marché de  
producteurs locaux. Vente de la  
production de farines sur place.  
06 87 16 08 70

### Lainerie du Gévaudan

**D3** Saugues  
Toute l'année. Visites "en  
liberté" le lundi, mardi, jeudi  
et vendredi de 9h à 17h et  
le mercredi et samedi de  
9h à 12h. Visite commentée  
sur inscription. L'Espace  
muséographique la Lainerie  
du Gévaudan vous fait  
découvrir l'histoire lainière du  
Pays de Saugues.



Visite thématique sur  
les différentes étapes de  
transformation de la laine  
possible sur réservation pour  
les groupes. Cette visite sur  
une journée organisée par le  
pôle laine comprend l'élevage,  
la tonte, le tri de laine, le  
lavage (lavage du Gévaudan),  
le cardage et matelasserie  
(Laurent-Laine), le feutrage  
(Les Ateliers de la Bruyère) et la  
visite d'une musée (Lainerie du  
Gévaudan).  
04 71 74 26 80

[lesateliersdelabruyere.fr](http://lesateliersdelabruyere.fr)

### Moulin «Au fil de l'eau»

**D3** Saugues  
Ouvert toute l'année sur  
rendez-vous. Du 1<sup>er</sup> juillet au  
15 septembre ouvert tous les  
mardis, samedis et dimanches  
de 15h à 18h30. Durée de la  
visite avec démonstration de  
fabrication de sabot : 1h15. Vous  
découvrirez une saboterie,  
une huilerie, une production  
d'électricité, un moulin à  
grain, une forge, un magasin  
d'exposition et l'ensemble  
hydraulique.  
06 66 40 20 78

**f** [Moulin-De-Couleau](http://Moulin-De-Couleau)

## Patrimoine industriel

### Brasserie Voltige

**B2** Saint-Laurent Chabreuges  
La Brasserie Voltige produit  
depuis 2023 des bières et une  
limonade 100% bio. Visite et  
dégustation sur réservation.  
04 71 50 01 99  
[brasserie-voltige.fr](http://brasserie-voltige.fr)

### Lilo Nectar

**B1** Champagnac-le-Vieux  
Apiculture et transformation  
de miel. Visite et atelier  
sur réservation.  
07 89 84 49 76 | [lilonectar.fr](http://lilonectar.fr)

### Brasserie de l'Alagnon

**R2** Blesle  
La brasserie privilégiée  
une production locale et  
biologique, respectueuse  
de l'eau, des déchets et de  
l'énergie utilisée. Installée  
à Blesle, elle favorise la  
vente directe et s'inscrit  
naturellement dans la  
démarche Nature & Progrès.  
Visite et dégustation  
du mercredi au samedi  
sur réservation.  
04 71 74 18 90  
[brasserie-alagnon.fr](http://brasserie-alagnon.fr)



## Distillerie

### Saint-Hilaire Auvergne

**B1** Saint-Hilaire

Tous les jours, se renseigner auprès de la distillerie pour les horaires d'ouverture.

Producteur et distillateur depuis plus de 30 ans au cœur des volcans d'Auvergne, notre distillerie cultive les bienfaits naturels des plantes.

Aromathérapie, Gemmothérapie et Cosmétologie.

04 71 76 13 81

[de-sainthilaire.com](http://de-sainthilaire.com)

### Mine de la Rodde

**C2** Ally

Du 4 mai au 30 juin tous les samedis et dimanches de 10h à 18h. Groupe de minimum 8 personnes, sur réservation.

Du 1<sup>er</sup> juillet au 31 août, le mardi de 14h à 15h / 15h30 à 16h30 / 17h à 18h. Le mercredi, jeudi, vendredi, samedi et dimanche 10h à 11h / 11h30 à 12h30 / 14h à 15h / 15h30 à 16h30 / 17h à 18h.

Retournez sur les pas des mineurs du XIX<sup>e</sup> siècle, venu extraire l'antimoine et le plomb argentifère. Un bon filon déjà exploité il y a 2 000 ans !... Et découvrez ces galeries authentiques ! Vous sentez cette odeur ? Avancez lentement dans la pénombre de ce circuit de 250 m de galeries sécurisées (étagé sur 2 niveaux séparés par des échelles). Casque, bottes et imperméables prêts.

04 71 76 77 22 | 06 51 54 43 69  
[ally43.fr](http://ally43.fr)

### Moulin panoramique et parc éolien

**C3** Ally

Du 4 mai au 30 juin et du 1<sup>er</sup> septembre au 31 octobre, tous les samedis et dimanches de 14h à 18h. Groupes sur réservation en semaine.

Du 1<sup>er</sup> juillet au 31 août de 10h à 18h du mardi au dimanche.

Le moulin panoramique vous offre une vue imprenable sur les monts et puy auvergnats ! Grâce à sa table d'orientation,

vous pourrez vous repérer et en savoir davantage sur notre plateau haut perché ! Visites guidées du parc éolien. 04 71 76 77 22 | 06 51 54 43 69  
[ally43.fr](http://ally43.fr)

## Dentelles

### Couleurs Dentelle

**B2** Brioude

Venez découvrir, apprendre et vous perfectionner en dentelle aux fuseaux. "Couleurs Dentelle" colorée, curieuse et motivée vous attend. 06 80 92 84 35

[couleurs-dentelle.com](http://couleurs-dentelle.com)

### Hôtel de la Dentelle

**B2** Brioude

Fondé par Odette Arpin, l'Hôtel de la Dentelle (HDLD) est le berceau du Cluny Polychrome de Brioude. Dentelle aux fuseaux contemporaine internationalement reconnue. Atelier d'art et centre de formation certifié Qualiopi, il repose sur un patrimoine séculaire pour développer un savoir-faire contemporain. ▶

**NOUVEAUTÉ 2026**

**ESCAPE GAME MISSION MONT-MOUCHET**

**Musée du Mont-Mouchet**  
Haut-Lieu de la Résistance en Auvergne

Le Mont-Mouchet  
43300 AUVERS  
Tél. 04 71 77 28 30  
[a.jarry@haut-allier.com](mailto:a.jarry@haut-allier.com)

**Plongez au cœur de l'histoire !**  
En 2026, vivez une aventure immersive inédite au Musée de la Résistance en Auvergne au Mont-Mouchet. Incarnez une jeune agente de la résistance et partez en mission aux côtés des maquisards. Résolvez des énigmes, déjouez les pièges de l'occupant et contribuez à protéger l'un des hauts lieux du maquis auvergnats.

**LE MONT-MOUCHET**

Les visiteurs peuvent s'essayer aux fuseaux le temps d'une initiation ou d'un véritable apprentissage. Marque déposée, l'HDLD propose ses modèles et ouvrages aux dentellières et visiteurs. 40 ans de création contemporaine dans les salles d'exposition.  
04 71 74 80 02

[hoteldeladentelle.com](http://hoteldeladentelle.com)

## Faune

### Aquarium La Maison du Saumon et de la Rivière

**82** Brioude

Ouvert tous les jours du 1<sup>er</sup> avril à la fin des vacances de Toussaint. Vacances d'hiver, ouvert du lundi au vendredi. Autres périodes, nous contacter.

Partez en immersion dans monde mystérieux de la rivière Allier, près de 800 poissons représentant plus de 35 espèces vous attendent... rafraîchissement total !

Plampougnet, charmant petit Auvergnat, vous emmènera sur ses pas afin de mieux connaître le roi des poissons : Le Saumon Atlantique, hôte prestigieux des lieux. Sa vie, son histoire en lien avec le brivadois n'auront plus de secret pour vous. Vous découvrirez aussi tous les efforts entrepris afin de préserver cette espèce menacée. Espaces ludiques, bassin tactile agrémenteront votre visite.  
04 71 74 91 43 | [aquarium-maison-du-saumon.com](http://aquarium-maison-du-saumon.com)

### Conservatoire National du Saumon Sauvage

**02** Chanteuges

Juillet/août, les mardis et jeudis à 15h.

Visites commentées et guidées par Pierre Ribeyre pour vous conter l'histoire du saumon sauvage. Réserve toute l'année pour les groupes et les scolaires.  
06 63 49 59 55 (réservation guide)  
[saumon-sauvage.org](http://saumon-sauvage.org)

### Maison des oiseaux et de la nature du Haut-Allier

**02** Lavoûte-Chilhac

Du 1<sup>er</sup> avril au 30 juin et du 1<sup>er</sup> septembre au 05 novembre. Tous les mercredis, samedis, dimanches et jours fériés de 14h à 18h. En semaine sur demande.

Du 6 juillet au 31 août, tous les jours de 14h à 18h30.

Site de découverte des oiseaux et de la nature du Haut-Allier. Expositions temporaires sur la nature, films natures originaux et reconstitution fidèle de 50 espèces d'oiseaux prestigieux replacés dans un splendide paysage des Gorges de l'Allier.  
06 76 37 44 69  
[panpahautallier.asso-web.com](http://panpahautallier.asso-web.com)

## Flore & volcanisme

### Les Terrasses de Léotoing

**01** Léotoing

Du château fort médiéval au fond de la vallée de l'Allagnon, les Terrasses de Léotoing dessinent un paysage unique, témoin du savoir-faire ancestral des paysans. Ces petites parcelles, soutenues par des murets en pierre sèche et autrefois cultivées, reprennent vie grâce au travail passionné de l'Association des Terrasses de Léotoing. Ce site remarquable allie la sauvegarde d'un patrimoine rural à la préservation de la biodiversité. Depuis des siècles, l'homme façonne les pentes pour en tirer sa subsistance : les terrasses, présentes en France depuis le X<sup>e</sup> siècle, racontent l'histoire des campagnes et de leurs habitants à travers le temps.



Le site se visite librement toute l'année, et des chantiers participatifs sont régulièrement organisés pour entretenir et restaurer ces ouvrages de pierre.

06 23 60 88 00  
[terrasses-leotoing.org](http://terrasses-leotoing.org)

### Musée Conservatoire Botanique des Cépages

**02** Saint-Illpize

Situé sur les pentes bordant la route menant à Chazieux, le musée conservatoire des cépages de la Ribeyre rappelle la très importante activité viticole de Saint-Illpize dans les siècles passés. Visite en saison. S'adresser à la mairie.

09 64 37 29 74  
[reseau-cen-doc.org](http://reseau-cen-doc.org)

### Sentier de Découverte des Narcis de la Sauvetat

**F3** Landos

Accès libre. Inscrite dans un cratère volcanique (maar), cette tourbière constitue un précieux réservoir d'eau douce aux sources du ruisseau

des Fouragettes, affluents de la Loire. Elle abrite une biodiversité remarquable.

04 71 00 82 65  
[mairiest-illpize.fr](http://mairiest-illpize.fr)

### Conservatoire botanique national du Massif-Central

**02** Chavaniac-Lafayette

D'avril à octobre de 9h à 17h. Fermé jours fériés & weekends.

Jardin ouvert tous les jours en accès libre. Juillet/août visites guidées et animations régulières. Animations thématiques proposées de mars à octobre, voir agenda sur le site. Venez découvrir la flore sauvage et les espaces naturels du Massif central dans les jardins du Conservatoire botanique national ! Depuis 1998, cet établissement public inventorie et contribue à préserver la flore et les végétations sauvages du territoire.  
04 71 77 55 65 | [cbnmc.fr](http://cbnmc.fr)

### Jardin du Château de Chavaniac-Lafayette



**02** Chavaniac-Lafayette

Du 1<sup>er</sup> avril au 1 novembre, ouvert tous les jours sauf le mardi (consulter horaires sur le site internet). Ouvert tous les jours en juillet/août de 10h à 18h.

À la découverte des jardins secrets du château de Chavaniac-Lafayette... La roseraie, implantée en contre-bas de la cour d'honneur, offre un point de vue remarquable sur le château et sur l'ensemble du Parc.  
04 71 77 50 32  
[chateau-lafayette.com](http://chateau-lafayette.com)

### Jardin de l'Abbaye

**03** Pébrac

Toute l'année tous les jours. Jardin au cœur de l'ensemble abbatial. Juillet/août, animations, visites guidées & restauration.

[lesamisdepebrac.fr](http://lesamisdepebrac.fr)  
**f** Amis Pebrac Vallée Desges



25 rue de Genebret  
43 700 Brives-Charensac

[contact@jourdasa.com](mailto:contact@jourdasa.com)

04 71 09 26 45

[sajourda.com](http://sajourda.com)



L'esprit de service depuis 1958

# JOURDA



**Nettoyage Solier Location Vente Réparation**

# villages de

Les Gorges de l'Allier vous invitent à la



## Arlempdes

Village pittoresque dominé par un des premiers châteaux sur les bords de la Loire. Les vestiges de la forteresse médiévale apparaissent comme une véritable sentinelle des gorges de la Loire...



Les Plus Beaux Villages de France



## Lavaudieu



Les Plus Beaux Villages de France

Ce village, érigé sur les rives de la Senouire, est bâti autour d'une ancienne abbaye bénédictine. Ce havre de paix ravissant, au bâti remarquable, abrite le seul cloître roman intact d'Auvergne.



## Pradelles



Les Plus Beaux Villages de France

À deux pas du Lac de Naussac et du Haut-Allier, cette ancienne place forte était une étape importante sur la voie Régordane reliant l'Auvergne au Languedoc.



# caractère

découverte des multiples facettes de son patrimoine.

VILLES  
& PAYS  
D'ART &  
D'HISTOIRE



Les Plus  
Beaux Villages  
de France

## Lavoûte-Chilhac

Une situation remarquable,  
un terroir privilégié mais capricieux ;  
Lavoûte-Chilhac conjugue les extrêmes.



Auzon



Petites Cités  
de Caractère

Ce village, riche de son passé médiéval, offre de belles ruelles ombragées et des jardins en terrasse propices à la flânerie.



## Blesle

C'est un riche passé religieux qui a fait la renommée de Blesle : siège d'une abbaye bénédictine de femmes, d'origine noble, le bourg se développe pendant une grande partie du Moyen Âge. Prenez le temps d'explorer les différents quartiers du bourg pour découvrir les vestiges de son passé avec les différents éléments architecturaux des XVI<sup>e</sup>, XVII<sup>e</sup> et XIX<sup>e</sup> siècles.



Les Plus  
Beaux Villages  
de France



## Chilhac



Petites Cités  
de Caractère

Laissez-vous séduire par ce site exceptionnel avec le village perché sur une coulée basaltique majestueuse qui domine la rivière Allier. Venez flâner dans les ruelles étroites du vieux village fortifié, avec ses maisons typiques d'un passé vigneron, blotties autour de son église romane inscrite à l'inventaire des monuments historiques.



# châteaux revivre la vie de château

On part à l'assaut des châteaux. Qu'ils soient les sentinelles des gorges de l'Allier ou les premiers sur les bords de Loire, on est saisi par la force dégagée par ce patrimoine ancien et séduit par les vues souvent majestueuses qu'ils offrent à admirer.

## Château de Léotoing

**R1** Léotoing

Surplombant la rivière Agnon, il ne reste aujourd'hui que d'importants vestiges de ce château privé du XVe siècle appartenant aux Dauphins d'Auvergne.

Découverte du château grâce à l'application visite virtuelle Léotoing.

04 71 74 97 49

## Château Fort de Bosbomparent

**R2** Saint-Beaizire

Château fort des XIIIe et XVe siècle témoin vivant du patrimoine brivadois.

06 07 12 28 93

## Château Fort de Lespinasse

**R2** Saint-Beaizire

Du 12 juillet au 31 août : ouvert le lundi, mardi, mercredi, jeudi, vendredi et dimanche de 15h à 16h et de 17h à 18h. Fermé le samedi. Visite de préférence sur réservation. Château édifié au XIIe à l'emplacement d'une villa gallo-romaine dénommée Spinatia signifiant les pins et qui a donné son nom au château. Appartient à la Route des Châteaux d'Auvergne. Membre de la Demeure Historique.

04 71 76 82 12 | 06 85 52 39 55  
[chateaudelespinasse.com](http://chateaudelespinasse.com)

## Château de Saint-Illpize

**R2** Saint-Illpize

Toute l'année, tous les jours. Propriété des Dauphins de Saint-Illpize jusqu'à la fin du XVe siècle, le château féodal édifié sur le sommet d'un piton basaltique conserve en son enceinte une tour seigneuriale et une chapelle castrale entièrement restaurée.

09 64 37 29 74 | [mairiest-illpize.fr](http://mairiest-illpize.fr)

## Château de la Beaume

**E3** Alleyras

D'avril à novembre, visite uniquement sur demande. En prenant la route de Grandrieu, on pourra suivre toute la haute chaîne de la Margeride, pour revenir par Langeac ; mais il vaut mieux longer les rivages de l'Allier jusqu'à Alleyras, pour se rendre au château de La Beaume, assis sur un sol volcanique.

06 33 09 07 05 | 06 07 78 34 64

## Château d'Arlempdes

**F3** Arlempdes

Du 15 mars au 15 nov. Fermé le lundi. Visite guidée tous les jours du 1er juillet au 31 août de 14h à 18h. Se renseigner au restaurant du Manoir sur place. Vestiges historiques dans un village classé parmi "les plus beaux villages de France" et "Village Auvergnat de caractère".

04 71 57 17 14

[chateau-arlempdes.fr](http://chateau-arlempdes.fr)

## Château de Jonchères

03 Rauret

Accès libre. Le château de Jonchères fut le siège d'une baronnie du Velay, elle fut l'une des 18 baronnies diocésaines qui donnaient à leur seigneur le droit de siéger aux États du Velay jusqu'à la Révolution. 04 71 08 24 51

## Château de Chavaniac-Lafayette

02 Chavaniac-Lafayette

Du 1<sup>er</sup> avril au 1<sup>er</sup> novembre, ouvert tous les jours sauf le mardi (consulter horaires sur le site internet). Ouvert tous les jours en juillet/août de 10h à 18h. Cette maison forte du XIV<sup>e</sup> siècle, remaniée et restaurée plusieurs fois au cours de son histoire, est la demeure natale du célèbre Général Marquis de La Fayette ; elle porte le label "Maison des Illustres". La visite vous transporte au cœur du XVIII<sup>e</sup> siècle, à travers le château, sur les pas de ce personnage

historique hors du commun et internationalement connu. À voir : le parc, labellisé "Jardin remarquable", un des rares de Haute-Loire ouvert au public. 04 71 77 50 32

[chateau-lafayette.com](http://chateau-lafayette.com)

## Château de Domeyrat

01 Domeyrat

Du 1<sup>er</sup> juillet au 28 août à 14h30 et à 16h30 visite animée de 1h45. Ouvert tous les jours sauf le samedi. Pour les groupes, réservation obligatoire à partir du 1<sup>er</sup> mars jusqu'au 31 octobre. Depuis plus de 800 ans, le Château de Domeyrat domine fièrement le village. S'il a été le symbole du pouvoir, il est maintenant celui d'un monument endormi sous son manteau de lierre... 06 02 43 69 75

[chateaudomeyrat.fr](http://chateaudomeyrat.fr)

📍 Château de Domeyrat

## Château d'Esplantas

03 Esplantas-Vazeilles

Du 14 juillet au 25 août, tous les mardis, jeudis et dimanches. Visites à 15h, 16h, 17h.

Hors saison visite pour les groupes sur rendez-vous. Ancienne place forte des Mercœur constituée d'un donjon circulaire de 1252 et d'un corps de logis, remanié aux XVI<sup>e</sup> et XVII<sup>e</sup> siècles, ce château du Moyen-Age contrôle le chemin de Saint Jacques de Compostelle qui franchit la Margeride. 06 43 58 83 14 | [route-chateaux-auvergne.org/chateau/chateau-desplantas-haute-loire](http://route-chateaux-auvergne.org/chateau/chateau-desplantas-haute-loire)

## La Tour des Anglais

03 Saugues

Du 15 au 30 juin et du 1<sup>er</sup> au 15 septembre, tous les jours de 15h00 à 18h30. Du 1<sup>er</sup> juillet au 31 août ouvert tous les jours de 10h à 12h et de 14h30 à 18h30. Cette tour du Moyen Age constituait le donjon du château ravagé par un incendie en 1788. De la terrasse, découvrez une superbe vue sur la Margeride, pays des aventures de la Bête du Gévaudan. Lieu d'exposition. 04 71 77 71 30

[compostella-hoteldieu.com](http://compostella-hoteldieu.com)

# compostella

HÔTEL-DIEU IMMERSIVE EXPÉRIENCE

Des  
aventures  
NUMÉRIQUES  
UNIQUES  
au cœur  
du  
PUY EN VELAY

NOUVEAUTÉS  
ÉTÉ 2026



SITES TOURISTIQUES  
EMBLÉMATIQUES  
REGION AUVERGNE-  
RHÔNE-ALPES



# dénicher nos savoir-faire locaux



On parcourt les Gorges de l'Allier pour dénicher les savoir-faire locaux et admirer le travail des mains habiles des artisans...

## Mosaïque

### Atelier Céline Cadanel

**B1** Azérat

Création de mosaïques de verre. Réalisation de mosaïques sur commande. Ateliers d'initiation à la mosaïque pour adultes et enfants.

06 87 18 23 90

[celcad.wixsite.com/mosaïque-cadanel](http://celcad.wixsite.com/mosaïque-cadanel)

## L'Ardoise sous toutes ses Formes

**A2** Blesle

Création et taille décorative de l'ardoise.

06 48 43 28 34

[ardoisedecorative.blogspot.com](http://ardoisedecorative.blogspot.com)

## Yûekina Kintsugi

**B1** Cohade

Le Kintsugi est un art japonais qui répare les céramiques avec de la laque et de la poudre d'or, sublimant les fissures plutôt que de les cacher. Inspiré du Wabi-Sabi, il célèbre la beauté de l'imperfection et du temps qui passe.

Des cours d'initiation et de perfectionnement permettent de découvrir ou d'approfondir cette pratique poétique de la réparation.

07 49 46 59 56

[yuekina-kintsugi.art](http://yuekina-kintsugi.art)

## Escandilha Artisans-Créateurs

**B2** Brioude

Escandilha est une boutique de créateurs gérée par un collectif d'artisans & de créateurs, elle est ouverte à l'année.

Elle regroupe une dizaine de membres permanents et organise des événements : Stages, conférences,



expositions temporaires, démonstrations.

06 41 50 97 07

[escandilha.fr](http://escandilha.fr)

## Galerie Anne-Marie et Vincent Besançon

**B2** Brioude

Exposition de peintures et d'œuvres d'art.

06 07 80 93 32

## Bagot Nathalie

**B2** Brioude

Création-Restauration vitraux en atelier et ambulants.

06 83 34 15 00

## Anne-Claire Servant

**B2** Fontannes

Céramiste designer, Anne-Claire imagine des pièces uniques où la matière dialogue avec l'émotion.

[anneclaireservant.com](http://anneclaireservant.com)

## Atelier Or et Crin

**B2** Lavaudieu

Dorure et tapisserie d'ameublement.

07 82 28 59 58

[atelier-or-et-crin.fr](http://atelier-or-et-crin.fr)

## Atelier Couleurs Vitrail

**B2** Brioude

L'atelier est spécialisé dans la restauration de vitraux anciens, qu'il s'agisse de bâtiments historiques classés ou non, ainsi que d'intérieurs privés.

Il conçoit également des vitraux sur mesure, créés à la demande pour sublimer et illuminer vos espaces de vie. Possibilité de stages.

06 83 34 15 00

[couleurs-vitrail.fr](http://couleurs-vitrail.fr)

## Tout en bois

**B1** Cohade

Fabrication objets divers en bois.

06 37 91 56 64

## Au Tourne-Sol

**B1** Saint-Hilaire

Rencontre de la porcelaine et de la terre cuite. Thème central : art culinaire avec tous ces objets qui rendent notre quotidien plus agréable, formes en constante évolution.

04 71 76 16 63

## Couleurs d'avant

**B2** Saint-Ilpize

Artisan d'art en peinture sur mobilier, Nadine vous propose de redonner vie à votre mobilier. Lui offrir une allure délicieusement vieillie comme s'il avait traversé les années, ou bien le rajeunir en le modernisant...

06 30 76 06 88

[couleursdavant.com](http://couleursdavant.com)

## Créa Tissac

**B2** Brioude

Atelier de création sur-mesure spécialisé dans la confection de vêtements pour femmes.

07 43 37 42 48

## Hôtel de la dentelle



**B2** Brioude

Atelier et centre de création de dentelle. Boutique/Stage.

04 71 74 80 02

[hoteldeladentelle.com](http://hoteldeladentelle.com)

## Papier Mâché Bayron

**B2** Brioude

Avec son talent de créatrice, Carla donne vie au papier mâché pour imaginer des pièces uniques et poétiques : lustres, abat-jour, guirlandes ou vases. Dans son atelier, elle partage aussi son savoir-faire lors d'ateliers sur réservation — une belle occasion de découvrir cette technique et de repartir avec votre propre création.

07 57 45 68 99

## Taylor-Rischar d'Anthony

**R1** Bournoncle Saint-Pierre

Ferronnerie d'art Forge artisanale Sculpture sur métal - accessoires pour armes de combats historiques.

[blackarmoury.com](http://blackarmoury.com)

## Lumières d'Ateliers

**B2** Brioude

Boutique d'artisans créateurs.

06 62 28 63 63

## Plaisir d'assises

**B2** Brioude

Magasin de tapisserie d'ameublement. Réfection de sièges, rideaux et tentures murales.

06 30 82 48 81

[plaisirdassises](http://plaisirdassises)

## La Fabrique d'Antonia

**B2** Lavaudieu

La Fabrique d'Antonia élabore et confectionne des collections chics et pétillantes, en modèle unique ou très petite série.

06 08 18 42 05

[lafabrique-antonia.com](http://lafabrique-antonia.com)

## Bertaud Yanis

**B2** Saint-Ilpize

Artisan forgeron et coutelier autodidacte, j'exerce à Saint-Ilpize, au cœur de la Haute-Loire. Depuis 2021, je façonne des couteaux artisanaux à Brioude, alliant savoir-faire traditionnel et passion du métal. Être coutelier artisanal, c'est pour moi un art de vivre autant qu'un art manuel.

06 68 30 55 64

[lameclovis.fr](http://lameclovis.fr)

## Louis Inghilleri

**F3** Saint-Étienne-du-Vigan

Louis vous accueille dans son petit paradis où il pratique le tournage sur bois. Il aime créer des objets en bois grâce à son tour et à l'aide de ses outils de coupe. Possibilité de réaliser des stages, se renseigner auprès de lui.

04 43 07 43 27 | 06 13 09 31 78

[le-charron.e-monsite.com](http://le-charron.e-monsite.com)

## Un Ange passe...

**C2** Villeneuve-d'Allier

Création de vêtements pour femmes, accessoires et cadeaux de naissance bio. Visite de l'atelier boutique sur rendez-vous.

Démonstrations possibles.

Groupe de 30 personnes maximum accepté (sur rendez-vous). Accueil des personnes à mobilité réduite.

04 71 74 83 67 | 06 07 08 05 45

[unangepasse-sarahgaultier.com](http://unangepasse-sarahgaultier.com)





### L'Alouise Vannerie d'Aujour'd'hui

**C2** Aubazat

C'est avec plaisir que je vous accueille pour une visite à la découverte de mon métier et de mes articles. Vous pouvez également venir vous initier à la vannerie lors de stages ou d'animations tout au long de l'année.

06 16 34 13 78

[vanneriealouise.siteweb.fr](http://vanneriealouise.siteweb.fr)

### Côté Fauteuil

**C2** Blassac

Visite de l'atelier boutique. Démonstrations, cours et stages possibles.

06 85 25 35 50

[cotefauteuil.jimdo.com](http://cotefauteuil.jimdo.com)

### L'Atelier des Torons

**D2** Chavaniac-Lafayette

Le torinage est un "rempaillage" avec des torons de tissus. Atelier ouvert tous les jours sur RDV, pour y voir les réalisations et rénovations en cours.... Et assister à une démonstration ! L'atelier propose des stages pour customiser vos vieilles chaises.

06 76 56 05 30

[atelierdestorons.fr](http://atelierdestorons.fr)

### Fée 2 Terre

**C2** Chilhac

Atelier de céramiques artisanales. Cours individuels et collectifs, stages, interventions en structures collectives (écoles, maisons de retraite...).

07 81 98 14 10

### Arte Vitro

**C2** Chilhac

Dans son atelier Mélanie Riondel découpe et assemble le verre pour donner forme à des réalisations alliant couleur et transparence, bijoux et objets de décoration...

06 29 85 56 58 | [artevitro.fr](http://artevitro.fr)

### Céramique Mathilde Nosjean

**D2** Paulhaguet

Fabrication d'articles céramiques à usage domestique ou ornemental.

06 50 66 44 18

### Arcanor

**C2** Langeac

L'atelier Arcanor vous propose des créations uniques, l'émaillage et le sur-mesure. Bijouterie-joaillerie créatrice.

09 75 50 30 26 | [arcanor.fr](http://arcanor.fr)

### Atelier M. Derrière le verre

**C2** Langeac

Vitraliste, artiste verrier, travaillant le vitrail. Collaboratrice de l'Association des Artisans d'Art du Val-d'Allier qui accueille ses visiteurs et clients à Escandilha, boutique-galerie-atelier d'artisans créateurs à Brioude. Atelier visible en centre bourg de Langeac.

06 24 17 15 17

[derriereleverre.com](http://derriereleverre.com)

### Atelier Terre de Sienne

**D2** Vissac-Auteyrac

Espace de découverte

et d'apprentissage du dessin et de la peinture.

06 26 46 70 81

[atelier-terredesienne.fr](http://atelier-terredesienne.fr)

### Atelier Pagès

**D2** Mazérat-Aurouze

Du métal et du feu ! C'est l'essence de son travail. Les chocs, la chaleur et le bruit lui permettent de modeler dans la matière des formes simples et délicates. Atelier non visitable - Créations exposées à Escandilha (Brioude).

06 67 92 97 07

### Atelier de céramique Nadine Dagan

**D2** Saint-Arcons-d'Allier

Création de pièces utilitaires, art de la table, objets décoratifs, vases, carrelage... Possibilité de stage, formation, cours en tournage ou modelage. Enfant et adulte.

06 16 34 05 25

[atelierceramiquendm.com](http://atelierceramiquendm.com)

### Art et Création

**D2** Saint-Bérain

Stages & cours de peinture, aquarelle, taille de pierre, sculpture.

04 71 74 29 44

[artetcreation.nl/fr](http://artetcreation.nl/fr)

### Michel Estienne Tourneur sur bois

**D2** Sainte-Marguerite

Au bord de la Senouire, installé depuis 1980, Michel vous invite à partager sa passion du bois. Exposition-vente ouverte toute l'année, sur RDV en hors saison.

04 71 50 41 96

### Atelier et Galerie d'Art Corinne Chanzy

**C2** Saint-Privat-du-Dragon

Atelier et galerie d'art, boutique, stage.

06 87 10 24 89

[ateliercorinnechanzy.fr](http://ateliercorinnechanzy.fr) 

### Gévau'Verre

**D3** Saugues

Venez découvrir la boutique de la Place Saint Médard du fleuret et souffleur de verre. Loïc Bouedec vend ses créations et transmet avec plaisir son savoir-faire.

Il propose également la fabrication personnalisée d'objets.

06 46 02 07 76

### Les Ateliers de Pontajou

**03** Venteuges

Atelier de céramiste, aborde différentes techniques de terre et de pose du décor (l'engobe et l'émail). Dispense des cours de modelage.

06 70 26 11 61

### Atelier à la belle étoile

**02** Vals-le-Chastel

Sculptures céramiques.

Visite de l'atelier boutique sur rdv. Démonstrations, cours et stages possibles. Groupe de 20 personnes maximum accepté (sur rdv).

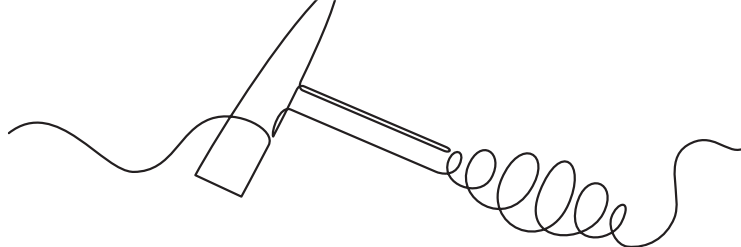
06 17 05 96 62

[galerie-belle-etoile.com](http://galerie-belle-etoile.com)

### Cuir Fer-os

**02** Tailhac

Atelier à Tailhac où l'artisan d'art, Bruno Richard crée avec passion des pièces



de qualité avec des matériaux naturels comme les os, le bois, le cuir et l'acier.

07 82 18 28 43

[cuirferos.fr](http://cuirferos.fr)

### L'atelier de Jérôme

**02** Langeac

L'atelier de Jérôme vous propose des créations de lampes fabriquées à partir de vieux objets de décoration en bois et autres matériaux.

06 37 55 91 96

### Les Terres Colorées

**02** Langeac

Atelier céramique création d'objets en grès par Anne-France Torrent. Fabrication et vente en atelier sur rendez-vous. Cours pour particuliers

de tournage en séance de 2h. Commandes et demandes particulières : se renseigner.

06 38 87 74 95

**f** [Les Terres Colorées](http://LesTerresColorées)

### Claire Ether

**02** St Jean Lachalm

Artiste spirituelle, Claire Ether vous transporte dans son univers : rencontrez un lieu de convergence entre l'art, la spiritualité et le chamanisme. Une expérience unique de découverte du Soi à travers l'univers de la peinture et des mots vous attend.

06 03 22 55 68

[clairether.com](http://clairether.com)

**Hôtel de la Dentelle**  
Atelier d'Art - Expositions  
Centre de Formation  
Initiations

**Dentelle aux fuseaux**  
contemporaine

[hoteldeladentelle.com](http://hoteldeladentelle.com)



[hoteldeladentellebrioude](http://hoteldeladentellebrioude)

04 71 74 80 02

Fondé en 1986  
par C. Arpin



29, rue du 4 septembre  
43100 Brioude

Exposition ouverte du lundi au vendredi :  
10h-12h et 14h-18h  
et le samedi 14h-18h de juin à octobre.

**HOLD**  
Hôtel de la Dentelle



**VILLE ET MÉTIERS D'ART**

# Fermes & producteurs

profiter des joies  
de la ferme  
et des produits  
savoureux !



À chacun sa manière d'apprécier les étonnants produits du terroir : on s'attable dans l'un des nombreux restaurants ambassadeurs des richesses de ce patrimoine culinaire ou on va directement à la rencontre des producteurs fermiers pour connaître le produit à sa source. On découvre les animaux et on peut même se délecter d'un goûter 100% local.


## Fermes découverte avec goûter

### La Ferme du Boussillon

 Pinols

Toute l'année tous les jours. Découvrez notre savoir-faire et notre expérience au cours d'une visite de l'exploitation, suivie d'un goûter ou d'un casse-croûte. Vente de nos produits : charcuterie, œufs, petits fruits...  
04 71 74 13 01

### La Table de Vailhac

 Vissac-Auteyrac

Toute l'année. Fermé le mercredi. Une ferme "ouverte" pour vous accueillir ! En plus de l'activité restauration à notre auberge paysanne, découvrez nos divers ateliers (apiculture, maraîchage, verger, élevage de volailles, auberge).

04 71 74 02 38

[latabledevailhac.fr](http://latabledevailhac.fr)





### La Ferme du Bout du Monde

**E3** Alleyras

En harmonie avec ce relief particulier et avec leurs convictions, Estelle et Franck travaillent de manière artisanale en utilisant les savoir-faire d'autrefois et sont heureux de proposer à leurs clients des produits de qualité de notre pays. Possibilité de venir à la ferme d'avril à octobre, sur réservation uniquement. 04 71 57 56 19

### Ferme de l'Echo

**E3** Alleyras

Toute l'année, sur RDV. La famille Ombret vous accueille à sa ferme et vous propose de nombreux produits à base de lait de vache ou de chèvre : fromages frais et affinés, tomes, crottins, briques, tomes, fromages blancs, beurre... La ferme peut se visiter sur RDV. 06 40 43 08 87

### La Ferme des Val'Lands

**E3** Saint-Christophe-d'Allier

Ouvert toute l'année. Élevage de vache allaitante Highlands Cattle. Vente directe à la ferme de viandes et de produits apicoles. Visite du troupeau et des ruches sur réservation le lundi et jeudi de 14h à 18h en juillet-août. Promenade en calèche. 07 83 51 78 94

[leclsdumarida.fr](http://leclsdumarida.fr)



### Ferme l'Arrestadou

**E3** Le Bouchet-St-Nicolas

Ouvert toute l'année. Emilie et sa famille vous accueillent dans sa ferme où vous pourrez notamment vous procurer des lentilles vertes du Puy AOP ainsi que des produits fermiers et régionaux. 04 71 57 35 34 | 06 27 14 91 96 [larrestadou.fr](http://larrestadou.fr)

### Ferme de la Veysaire

**E3** Landos

Ouvert toute l'année. La ferme est spécialisée dans la production de lentilles vertes du Puy mais aussi de farines (lentilles, petit épeautre, blé, sarrasin, seigle et chanvre), des huiles, des confitures, du miel, ainsi que des savons artisanaux. Visites possibles sur demande. 06 28 33 92 46

### Ferme des Sapins

**E3** Saint-Haon

De janvier à octobre. Lundi au samedi de 14h30 à 15h30. La ferme est spécialisée dans l'élevage d'une trentaine de vaches, dont le lait sert à fabriquer, sur place, des yaourts et des glaces artisanales, ainsi que du riz au lait et des faisselles. Animations et goûters à la ferme.

06 32 40 12 15 | 06 27 81 26 88

## Fermes découverte

### Alpacas de la suavidad

**B2** Vieille-Brioude

Plongez dans l'univers des alpagas Huacaya et découvrez comment leur fibre, douce et précieuse, se transforme en fil et en feutre. Prenez part à des visites animées d'ateliers consacrées à la laine. Laissez-vous tenter par une balade bucolique en compagnie des alpagas, un atelier soigneur et des démonstrations de savoir-faire autour de cette fibre d'exception.

06 83 53 10 56

[alpascasdelasuavidad.fr](http://alpascasdelasuavidad.fr)



### La Ferme du Blot - Chambon de Cerzat

**D2** Cerzat

Le magasin de la ferme du Blot propose une gamme de fromages aux artisous, yaourts et desserts lactés, lait cru, des lentilles vertes AOP du Puy et de la farine de lentille ainsi que des plats préparés en conserve. Du lundi au vendredi de 18h à 20h et le samedi de 8h30 à 12h30.  
04 71 77 21 93

### La Chèvrerie de Chanteloube "Les Crouzet's"

**C3** Auvers

Toute l'année. Tous les jours. Venez découvrir les chèvres et les chevaux de Chanteloube. La chèvrerie produit des fromages classiques et des fromages colorés aux aromates. Possibilité de commande en ligne. Élevage de chevaux américains Paint Horse et Quarter Horse.  
06 09 18 28 38

### Les chèvres d'Adrien

**D3** Chanaleilles

Toute l'année. Tous les jours. Vente directe à la ferme de produits élaborés à partir de viandes ovines (sur rdv). Livraison possible. Visite de la ferme pour les groupes.  
06 22 25 02 56

### La Ferme aux Fromages

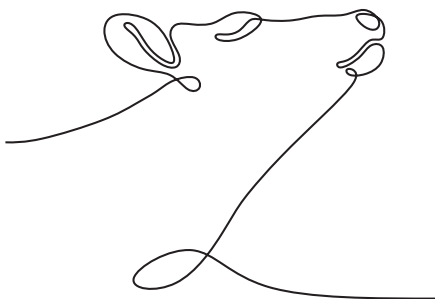
**D3** Chanaleilles

Toute l'année. Tous les jours. Vente directe de fromages au lait de vaches et visite de la ferme. Petite restauration sur place. Produits à retrouver aussi aux Jardins du Gévaudan à Saugues.  
04 71 74 44 79 | 07 51 68 42 88

### L'Arche de Gabriel

**D3** Saugues

Cueillette de plantes médicinales et aromatiques, de champignons et de sève de bouleau. Vente directe à la ferme ou commande par mail. Stage nature de 2 à 3 jours.  
04 71 77 85 78



## La Lentille verte du Puy AOP



Quand on traverse les hauts plateaux du Velay, on peut parfois confondre les champs de lentilles avec de la prairie. C'est pourtant bien ici que, depuis 2000 ans, le microclimat ensoleillé et la terre volcanique rouge confère à la Lentille Verte du Puy un caractère unique. Aujourd'hui, c'est près de 800 agriculteurs passionnés qui perpétuent la tradition avec une culture sans aucun apport d'engrais.

Surnommé la reine des lentilles, son goût délicat provient de sa peau plus fine et de son amande moins farineuse qui permet une cuisson rapide. Si son goût séduit, c'est aussi un véritable atout santé. Riche en protéine végétale et pauvre en lipide, sa minéralisation dépasse nettement celles des autres lentilles. Elle contient 2 fois plus de fibres alimentaires, et bien plus de potassium, de phosphore et de fer !

En 1996, la Lentille Verte du Puy est le premier légume à être entré dans le cercle très fermé des Appellations d'Origine Contrôlée (désormais AOP, Appellation d'Origine Protégée). Les grands chefs

de Haute-Loire la subliment et lui donnent toutes ses lettres de noblesse. Et, comme tout grand, elle a sa confrérie : des « Chevaliers »

qui défendent fièrement ce joyau.





## Points de vente collectifs de producteurs fermiers

### Association Arbre

**B2** Brioude

Groupe de producteurs locaux fermiers et/ou bio, présents sur le marché de Brioude le samedi matin depuis 1986.  
07 68 58 98 16 | 06 31 86 15 34  
07 84 45 47 10

### Paysans Bio d'Auvergne

**B2** Brioude

Boucherie, charcuterie, traiteur.  
06 63 94 12 34

### Le Moulin de Serres

**B2** Brioude

Pionnier du circuit court depuis 1996, ce magasin de producteurs propose le meilleur de la viande fraîche et des produits du terroir : fruits, légumes, boucherie, charcuterie, fromagerie et épicerie fine.  
04 71 50 42 14  
[moulindeserres.fr](http://moulindeserres.fr)

### L'Étable

**F3** Costaros

Toute l'année de 8h30 à 19h30. Dimanche ouverture de 9h à 13h. L'Étable vous propose des produits issus de l'agriculture et des productions locales.  
04 71 57 33 98  
[f letablecostaros](http://f.letablecostaros)

### Auberge Paysanne d'Ally

**C2** Ally

04 71 76 78 55 | 04 71 76 77 94  
06 48 06 73 06  
[auberge-ally.com](http://auberge-ally.com)

### Épicerie associative de Lavoûte-Chilhac

**C2** Lavoûte-Chilhac

Épicerie associative gérée par des bénévoles. Ventes de nombreux produits locaux. Ouvert tous les jours de 10h à 12h. Appeler pour connaître les horaires d'été.  
06 41 47 68 40 | 06 07 77 75 56

### Terroir en Gévaudan Domaine du Sauvage

**D3** Chanaleilles

04 71 74 40 30  
[sauvage-en-gevaudan.fr](http://sauvage-en-gevaudan.fr)

### Les Ateliers de la Bruyère

**C2** Langeac

Magasin de produits locaux & solidaires avec une production et une transformation de légumes bio qui sert de support à une démarche d'entreprise sociale apprenante, permettant à plus de 30 personnes d'accéder à une passerelle vers l'emploi.  
04 71 74 96 49  
[f Les Ateliers de la Bruyère](http://f.LesAteliers.de.laBruyère)

### L'Épinette Magasin paysan

**C2** Langeac

Produits locaux en direct des producteurs ! Les producteurs du magasin travaillent dans le respect de l'environnement, ils sont pour la plupart certifiés Bio ou Nature & Progrès. Ouverture les mardis, jeudis et vendredis.

### Les Jardins du Gévaudan

**D3** Saugues

Magasin de fruits et légumes ainsi que des produits locaux (fromages, miel, bières, charcuteries...) du pays Saugain.  
06 23 25 85 18  
[jardinsdugevaudan.fr](http://jardinsdugevaudan.fr)

Brocantes, vide-greniers, foires... Retrouvez toutes les dates, informations et renseignements auprès de nos offices de tourisme (coordonnées p. 60).

# Foires & marchés

## Flâner au cœur des nos villages !



### Marchés hebdomadaires, artisanaux & marchés de producteurs de pays

#### R1 Balsac | Saint-Géron

Les p'tits marchés  
Marché de pays en été  
les lundis soirs.  
04 71 76 01 20

#### R2 Blesle

Marché de pays en été  
tous les vendredis soirs.  
blesle.developpement@gmail.com | [blesle.fr](http://blesle.fr)

#### B2 Brioude

Toute l'année, marché hebdomadaire les samedis. En été, marché artisanal animé dans le centre historique les jeudis soirs.  
04 71 74 56 01 | [brioude.fr](http://brioude.fr)

#### B1 Champagnac-le-Vieux

Marché hebdomadaire, toute l'année, les vendredis matin. Marché artisanal et de producteurs : du 1<sup>er</sup> juillet au 31 août. Les mercredis à 18h.  
04 71 76 30 53

#### B2 Lavaudieu

Marché de pays en été  
les mercredis soirs.  
06 15 36 43 55

#### R1 Lempdes-sur-Allagnon

Marché hebdomadaire toute l'année, les mardis matins.  
04 71 76 51 22

#### B2 Paulhac

Marchés d'été les vendredis soirs (2 en juillet et en août).  
Marchés de producteurs et d'artisanat d'art.  
04 71 50 27 77

**MARCHÉS de l'ARTISANAT et des MÉTIERS d'ART**

**le Chambon/Lignon samedi 25 juillet**  
**Le Puy en Velay mardi 28 juillet**  
**Langeac mercredi 29 juillet**  
**La Chaise Dieu dimanche 2 août**  
**St Julien Chapteuil mercredi 5 août**  
**Lamastre jeudi 6 août**

**le Chambon/Lignon samedi 8 août**  
**St Bonnet le Froid dimanche 9 août**  
**Saint Agrève lundi 10 août**  
**Le Puy en Velay mardi 11 août**  
**Lavoûte Chilhac mercredi 12 août**  
**Lavaudieu mercredi 19 août**  
**La Chaise Dieu vendredi 21 août**

**LOZARTS**  
CRÉATIONS ARTISANALES EN DIRECT DE NOS ATELIERS  
AUVERGNE

**F3 Costaros**

Marché hebdomadaire toute l'année, les lundis matins.  
04 71 57 16 61

**F3 Landos**

Marché hebdomadaire toute l'année, les mardis matins.  
04 71 08 20 19

**C2 Chilhac**

En juillet-août, marché d'été, les mercredis à partir de 18h.  
04 71 77 41 71

**C1 La Chomette**

Toute l'année, marché de producteurs locaux, tous les mardis de 17h à 20h et jusqu'à 22h en été, avec animations & restauration sur place.  
06 52 26 78 84 | 06 64 64 26 97

**C2 Langeac**

Marché hebdomadaire toute l'année, les mardis et jeudis matins.  
04 71 77 71 10 | [ville-langeac.fr](http://ville-langeac.fr)

**C2 Lavoûte-Chilhac**

Marché hebdomadaire toute l'année, les vendredis de 17h à 19h. En juillet et août, le dimanche matin de 9h à 12h30.  
04 71 77 45 67  
[lavoute-chilhac.com](http://lavoute-chilhac.com)

**D2 Mazérat-Aurouze**

Marché de producteurs au Moulin d'Aurouze toute l'année, les premiers samedis du mois de 14h à 19h.  
06 87 16 08 70  
[lemoulinaurouze.fr](http://lemoulinaurouze.fr)

**D2 Paulhaguet**

Marché hebdomadaire toute l'année, les lundis matins.  
04 71 76 62 37

**D3 Saugues**

Marché hebdomadaire, les vendredis matins.  
Marché aux bestiaux au marché couvert les lundis matins (bovins) et vendredis matins (ovins). Toute l'année.  
04 71 77 71 30

**D2 Siaugues-Ste-Marie**

Marché hebdomadaire en centre bourg, toute l'année, les dimanches matins et marché aux veaux au marché couvert.  
04 71 74 23 68  
[mairie-siaugues-stemarie.fr](http://mairie-siaugues-stemarie.fr)

**C2 Villeneuve-d'Allier**

Toute l'année, les jeudis de 17h à 19h.  
04 71 74 71 37  
[mairievilleneuvevallier.fr](http://mairievilleneuvevallier.fr)



# Mejean

## DÉTAIL • GROS & DEMI-GROS

### SALAISONS



**ROSETTE  
2026**



**ROSETTE  
2026**



**SAUCISSE SÈCHE  
2026**



Produits régionaux

**BOUCHERIE / CHARCUTERIE**

**Salaisons / Conserves**



RN 88 • COSTAROS • 04 71 57 16 75 • [www.mejean-salaisons.com](http://www.mejean-salaisons.com)

Magasin ouvert du lundi au samedi : 7h30-12h30 / 14h-19h et le dimanche : 8h-12h

# nos villages

## autour de Auzon



### **B1** Auzon

Village médiéval classé « Petites cités de caractère ». Collégiale du XII<sup>e</sup> siècle avec Christ roman, Vierge du XV<sup>e</sup> siècle, peintures murales des XIV<sup>e</sup> et XVI<sup>e</sup> siècles, statue de Saint Verry (patron des vignerons). Château (privé). Ancienne halle. Porte du Brugelet. Remparts.

### **B1** Azérot

Ancien prieuré du XII<sup>e</sup> siècle. Église du XII<sup>e</sup> siècle avec peintures murales. Source d'eau minérale à Clémensat. Chapelle Sainte Bonnette à Allevier. Four banal à Lindes et Allevier. Fontaines - abreuvoirs à Rigoux, à Chaussée et à Allevier.

### **A1** Chambezon

Église des XVI<sup>e</sup> - XIX<sup>e</sup> siècles.

### **B1** Champagnac-Le-Vieux

Église des XII<sup>e</sup> - XVI<sup>e</sup> siècles avec reliquaire du XV<sup>e</sup> siècle et portail roman. Château et pigeonnier à Durbiat. Plan d'eau.

### **B1** Chassignolles

Ruines d'un château : subsistent 2 grosses tours rondes et une tour carrée (enceinte du XIII<sup>e</sup> siècle). Église romane avec vierge reliquaire du XII<sup>e</sup> siècle et portail sculpté. Croix de Mandarat.

### **A1** Frugères-les-Mines

Anciennes mines de charbon.

### **A1** Lempdes/Allagnon

Église romane avec chapiteaux et modillons sculptés, Piété du XVII<sup>e</sup> siècle. Halle semi-circulaire du XIX<sup>e</sup> siècle. Grand pont à une seule arche du XVIII<sup>e</sup> siècle. Anciens moulins à grains le long du Béal.

### **B1** Sainte-Florine

Église ancienne avec retable du XVIII<sup>e</sup> siècle et statue de Saint Jacques du XVIII<sup>e</sup> siècle. Tour carrée du XV<sup>e</sup> siècle avec peintures murales.

### **B1** Saint-Hilaire

Église romane avec chapiteaux sculptés.

### **B1** Saint-Vert

Prieuré avec éléments du XIV<sup>e</sup> siècle. Ancienne maison forte des XIV<sup>e</sup>-XV<sup>e</sup> siècles avec meneaux et tourelles. Croix du Muletier après Peymian.

### **A1** Vergongheon

Patrimoine industriel du XIX<sup>e</sup> siècle, anciennes briquetteries et tuileries. Église d'origine médiévale, remaniée au XIX<sup>e</sup> siècle.

### **B1** Vézézoux

Église avec porche. Lavoir et puits à Marnat.



## autour de Bleste



### **A2** Autrac

Village aux contreforts du Cézallier, Montfouat (1035 m). Église du XII<sup>e</sup> siècle. Château de Montmoirat (privé), four à pain, lavoir du début du XIX<sup>e</sup> siècle.

### **A2** Bleste

Village médiéval classé « Plus Beaux Villages de France » avec maisons à colombages niché dans la vallée de l'Allagnon, Église abbatiale St-Pierre du XII<sup>e</sup> siècle, clocher St-Martin du XIV<sup>e</sup> siècle, Tour des Mercœur du XIII<sup>e</sup> siècle et chapelle du XVII<sup>e</sup> siècle.

### **A2** Espalem

Église du XII<sup>e</sup> siècle avec décor sculpté. Patrimoine rural divers. Marais.

### **A2** Grenier-Montgon

Église du XV<sup>e</sup> siècle à Grenier. Château de Montgon des XIV<sup>e</sup>-XV<sup>e</sup> siècles (privé).

### **A1** Léotoing

Site fortifié, vestiges du château féodal des XIII<sup>e</sup>-XIV<sup>e</sup> siècles (privé), enceinte du village. Église romane avec peintures murales. Chapelle « des lépreux » avec exposition et maquette du village, maisons de vignerons, cultures en terrasse et patrimoine rural divers.

### **A1** Lorlanges

Église des XII<sup>e</sup>-XVII<sup>e</sup> siècles. Château de Védrières (privé), Château de Chabannes (privé). Pigeonniers. Marais.

### **A2** Saint-Étienne/Bleste

Site d'un des plus anciens lieux de culte du canton, vestiges du prieuré (XII<sup>e</sup> et XIII<sup>e</sup> siècles). Église du XVIII<sup>e</sup> siècle au Cheylat. Château de la Fage (privé).

### **A1** Torsiac

Château des XIV<sup>e</sup>-XIX<sup>e</sup> siècles (privé) surplombant la vallée de l'Allagnon. Église du XIX<sup>e</sup> siècle avec peintures murales, patrimoine rural à Brugeilles et Sanson.





# autour de Brioude

## B1 Agnat

Église du XIII<sup>e</sup> siècle, chapelle et croix. Table d'orientation au village de Sarniauguet.

## B2 Beaumont

Église romane XII<sup>e</sup>-XIII<sup>e</sup> siècles avec Christ roman. Château de Lauriat XIII<sup>e</sup> siècle (privé). Maison forte XV<sup>e</sup> siècle au Rozier (privée). Croix de Lauriat. Calcaire appelé marbre de Lauriat. Sources salées en contrebas du village ; flore halophile.

## R1 Bournoncle-Saint-Pierre

Église romane du XIII<sup>e</sup> siècle : chapiteaux, autel du XV<sup>e</sup> siècle, tribune du XIX<sup>e</sup> siècle. Château prieuré clunisien du XII<sup>e</sup> siècle, classé patrimoine historique (restauré en totalité) : tour défensive et portail monumental, cellules des moines bénédictins, infirmerie, cuisine, salle de la Dîme. Château de la Roche (ruines) sur dyke basaltique. Collines calcaires du Montlaizon et de la Garenne, panorama sur le Brivadois. Carrière d'argile rouge au sud de Bournoncle-Saint-Pierre. Zone protégée Natura 2000 : espèces en danger, orchidées (orchis et ophris). Monument de la Résistance à Bard.

## B2 Brioude

Ville labellisée Plus Beaux Détours de France et aussi Ville et Métiers d'art. Centre ancien : maisons à pans de bois du XV<sup>e</sup> siècle, hôtels particuliers et maisons canoniales des XVII<sup>e</sup> et XVIII<sup>e</sup> siècles. Basilique Saint-Julien : la plus grande église romane d'Auvergne, 3 étoiles au guide vert Michelin.

## B2 Chaniat

Chapelle à Prayssat. Ancien moulin à vent et four à Védrières. Chapelle en ruines (privée) et moulin à vent à La Brousse. Fontaines, abreuvoirs, croix dans les villages et au bourg.

## B1 Cohade

Maisons rurales anciennes dans le bourg et à Crispiat. Tour (vestige de maison forte) à Ouilandre. Maisons de maître à Flageac. Végétations au Sud-Est du bourg. Flore ripicole au bord de l'Allier et faune avicole remarquable (oiseaux nocturnes, courlis de terre...).

## B2 Fontannes

Bourg renoué. Église style romano-byzantin. Fontaine St-Eutrope. Frêne centenaire à Frugerolles. Pont XV<sup>e</sup> siècle sur la Senouire. Croix, calvaires sur les places et dans les rues des villages. 2 bornes de balisage en pierre de Volvic (1,70 m de haut) à Fontannes ; vestiges de l'histoire de la batellerie sur l'Allier. Faune ripicole : busards cendrés, milans royaux, hérons.

## B2 Frugières-le-Pin

Musée de la Résistance de la Seconde Guerre mondiale. Église du XII<sup>e</sup> siècle remaniée. Site gallo-romain à Fiossat. Maisons en pisé.

## B2 Javaugues

Église d'inspiration romane avec porche doté d'un arc outrepassé de tradition wisigothique. 3 fontaines au bourg dont une ornée d'une croix en grès à figuration mutilée XIII<sup>e</sup> siècle. Château et parc à l'anglaise XIII<sup>e</sup>-XVIII<sup>e</sup> siècles à Cumignat (privés). Maisons en pisé au bourg et à Cumignat.



## B2 Lamothe

Bourg médiéval fortifié (portes d'enceintes). Point de vue. Château médiéval remanié au XVII<sup>e</sup> siècle (privé ; visite sur rendez-vous au 04 71 76 41 16). Maisons de vigneron avec leur estre typique, maisons anciennes. Cougeac, ancien centre de la batellerie sur l'Allier : chapelle St-Laurent en ruines, digue contre les inondations de l'Allier. Flore et faune typiques des zones inondables (espèces à protéger : canard colvert, hérons cendrés ; roselières). Volcan de la Garenne. Carrière de basalte du volcan des Greises. Méandre de Pré-Caillé. Grès de la Côte-Rouge, arkose, anciennes mines de houille (fermées) carrières d'argile rouge près des tuileries.

## B2 Lavaudieu

Label Plus Beaux Villages de France. Bourg préservé. Ancienne Abbaye bénédictine : église romane Saint-André (XI<sup>e</sup> et XII<sup>e</sup> siècles) avec peintures murales, cloître roman, ancien réfectoire, jardins aménagés. Pont du XIX<sup>e</sup> siècle. Croix de mission du XVIII<sup>e</sup> siècle. Musée des Arts et Traditions Populaires de la Haute-Loire.

## R2 Lubilhac

Village situé à l'extrême nord des monts de la Margeride ; deux mines d'antimoine étaient exploitées durant les XIX<sup>e</sup> et XX<sup>e</sup> siècles. Le château de Lubilhac à 1 km au nord du bourg près de la D17 se visite.

## B2 Paulhac

Église XIII<sup>e</sup> siècle, Christ XVII<sup>e</sup> siècle et Piéta. Château XII<sup>e</sup> siècle avec donjon cylindrique. Maisons de vigneron. Belle bâtisse avec contreforts à Civeyrac.

## R2 Saint-Beauzire

Église romane, peintures murales XIX<sup>e</sup> siècle, colorées, inspirées de celles du Moyen-Âge. Château de Lespinasse XIV<sup>e</sup>-XV<sup>e</sup> siècles (privé). Château de Bosbompant XIII<sup>e</sup>-XV<sup>e</sup> siècles (privé). Château de La Chomette XIX<sup>e</sup> siècle (privé). Visites sur demande.

## R1 Saint-Géron

Église XV<sup>e</sup> siècle, style roman. Vestiges de fortifications. Château privé de Faugère XIX<sup>e</sup> siècle, style troubadour. Ancienne fontaine avec buste de Marianne à Gizac. Fontaine d'eau minérale et usine d'emouteillage à Saint-Géron. Four banal à Balsac.

## B2 Saint-Ilpize

Vestiges de la forteresse des Dauphins d'Auvergne, enceinte fortifiée surplombant le village. Tour seigneuriale, chapelle castrale romane. Église paroissiale du XIV<sup>e</sup> siècle avec peintures murales des XV<sup>e</sup> et XVI<sup>e</sup> siècles. Pont suspendu du XIX<sup>e</sup> siècle sur l'Allier. Petit circuit de visite partant de la mairie vers le château avec un retour par le village historique. Anciennes cultures en terrasse. Village vigneron. Chapelle ancienne et maisons en pisé à Tapon. Cabanes de vignes.

## B2 Saint-Just-près-Brioude

Centre bourg rénové. Église d'origine romane. Château du Mas XIV<sup>e</sup>-XV<sup>e</sup> siècles (privé). Moulins à Lugeac, à la Poudrière. Volcan de la Vergueur.

## B2 Saint-Laurent-Chabreuges

Chapelle d'Entremont. Pèlerinage le Jeudi de l'Ascension (Vierges classées XII<sup>e</sup> et XIV<sup>e</sup> siècles). Château (privé) à l'ouest du bourg. Maison - tour XIX<sup>e</sup> siècle (privée). Chaos rocheux : "La Dent du Loup", sortie d'Entremont Vallées de la Vendage, du Courgoux.

## B2 Vieille-Brioude

Village de tradition viticole. Pressoir à grand point (7 tonnes). Église romane St-Vincent XII<sup>e</sup> siècle et son trésor. Prieuré : ancienne église Notre Dame. Musée-jardin de la vigne. Pont sur l'Allier à une seule arche de 54 m, XIX<sup>e</sup> siècle. Point de vue. Pont aqueduc de Vayron. Barrage de la Bageasse, 2 aqueducs. Ancienne léproserie XII<sup>e</sup> siècle (privée - restaurant) avec pont sur la Senouire XV<sup>e</sup> siècle. Mégalithes à Védrières et croix du XVII<sup>e</sup> siècle. Maisons vigneronnes et cabanes de vignes dans chaque village.



# autour de Cayres-Pradelles



## E3 Alleyras

Petit village surplombant les gorges de l'Allier. À Pont d'Alleyras, château de la Beaume du XVI<sup>e</sup> siècle (privé). Église des XII<sup>e</sup> et XIII<sup>e</sup> siècles.

## F3 Arlempdes

Village de caractère classé « Plus Beaux Villages de France » dominant la Jeune Loire. Site volcanique avec coulées de lave, orgues basaltiques et ruines du château (XII<sup>e</sup>-XV<sup>e</sup>-XVI<sup>e</sup> siècles) perché au sommet d'un éperon rocheux. Chapelle castrale romane restaurée. Église du XII<sup>e</sup> siècle à clocher peigne avec Piété du XVI<sup>e</sup> siècle. Croix en pierre sculptée du XV<sup>e</sup> siècle.

## F3 Barges

Église du XIX<sup>e</sup> siècle avec clocher recouvert de tuiles vernissées polychromes. Croix en pierre dans le village avec légende de guérison.

## E3 Le Bouchet Saint-Nicolas

Église du XIX<sup>e</sup> siècle. Maison du chasseur avec décor sculpté (privée). Lac du Bouchet, site naturel classé : lac de cratère d'explosion niché au cœur de la forêt

domaniale du Bouchet. Sentier découverte sur la géologie et les légendes (accessible aux non-voyants), plage (Pavillon Bleu). Croix de la Chèvre et sa légende.

## E2 Cayres

Village au pied du Mont Devès. Église du XIX<sup>e</sup> siècle. Chapelle et croix en pierre d'orientation au sommet du Mont Recours.

## F3 Costaros

Église du XIX<sup>e</sup> siècle. Site paisible du maar du Péchay : retenue d'eau dans un ancien cratère d'explosion (table de lecture sur les animaux occupant le site).

## F3 LaFarre

Église du XII<sup>e</sup> siècle à clocher peigne. Tour de Mariac, vestiges du château du XIII<sup>e</sup> siècle, maison forte du Cros du XII<sup>e</sup> siècle (privée).

## F3 Landos

Église du XII<sup>e</sup> siècle avec clocher peigne, portail roman et peintures murales. Sites naturels et volcaniques très riches avec 3 grands marais : Landos, Pratclaux et La Sauvetat. Sentiers découverte (accès libre) aux Narces de La Sauvetat.

## E3 Ouides

Croix en pierre du XV<sup>e</sup> siècle. Église du XIX<sup>e</sup> siècle. Vestiges du château d'Agrein du XIII<sup>e</sup> siècle, maison forte du XV<sup>e</sup> siècle à Prunet (privée).

## F3 Pradelles

Bourg médiéval et Renaissance anciennement fortifié classé « Plus Beaux Villages de France ». Portes de ville, hôtels particuliers, Tour de Rochely, arcades. Vestiges de l'ancienne Chapelle des Pénitents. Église du XX<sup>e</sup> siècle. Chapelle Notre-Dame. Château du Mazigon du XIII<sup>e</sup> siècle (privé), château du Mazonric du XVI<sup>e</sup> siècle (privé). Nombreuses vues panoramiques sur la vallée de l'Allier et le lac de Nausnac, tables d'orientation.

## E3 Rauret

Église du XIII<sup>e</sup> siècle à clocher peigne. Vestiges du château de Jonchères



du XIII<sup>e</sup> siècle, château de Jagonas du XIII<sup>e</sup> siècle (privé), maison forte de Joncherette du XIV<sup>e</sup> siècle (privé). Viaduc d'Arquejols.

### F3 Saint-Arcons-de-Barges

Église romane à clocher peigne. Grotte de la Beaume avec source miraculeuse et sanctuaire marial.

Château du Villard XVI<sup>e</sup> siècle remanié au XIX<sup>e</sup> siècle (privé).

### E3 Saint-Christophe-d'Allier

Église romane à clocher peigne avec Vierge Noire du XVIII<sup>e</sup> siècle et croix des XIV<sup>e</sup> et XV<sup>e</sup> siècles.

### F3 Saint-Étienne-du-Vigan

Église romane avec clocher peigne. Tour de Beaune du XVII<sup>e</sup> siècle (privée).

### E3 Saint-Haon

Église romane à clocher peigne avec chevet polychrome, modillons sculptés. Chapelle au Cros. Chapelle de Saint-Médard avec sarcophages. Ruines du château de Rochefort du XVI<sup>e</sup> siècle (privé). Vestiges du Château du Thord (privé). Site du Nouveau Monde avec vue sur les gorges de l'Allier et sur le viaduc de Chapeauroux, ouvrage d'art de la ligne Paris-Nîmes.

### E2 Saint-Jean-Lachalm

Église du XII<sup>e</sup> siècle avec clocher à tuiles vernissées polychromes. Château de Séjallières du XV<sup>e</sup> siècle (privé). Ancien site castral au rocher de La Miramande. Vue sur les gorges de l'Allier et table de lecture du paysage. Site Clunisien.

### F3 Saint-Paul-de-Tartas

Église romane à clocher peigne. Enfeu du XV<sup>e</sup> siècle. Table d'orientation au mont Tartas. Château de Montbel des XIII<sup>e</sup>-XVIII<sup>e</sup> siècles (privé).

### E3 Saint-Vénérand

Église à clocher peigne. Château du Fort (privé).

### E2 Séneujols

Église du XII<sup>e</sup> siècle et vestiges du château (privé) avec porte fortifiée. Dolmen de Séneujols dit « Le Palet de Gargantua » au Villard (privé). Fontaine-oratoire Sainte-Anne. A Bonnefond, nombreux éléments de petit patrimoine rural. Croix sculptée du XV<sup>e</sup> siècle.

### F3 Vielprat

Église du XVI<sup>e</sup> siècle à clocher peigne. Mas de Testud du XIV<sup>e</sup> siècle (privé). Maison forte de la Bastide du XVI<sup>e</sup> siècle (privée).

## autour de Langeac



### D2 Chanteuges

Abbaye du XII<sup>e</sup> siècle remaniée au XV<sup>e</sup> siècle, chapiteaux romans, stalles. Chapelle Sainte-Anne, dite de l'Abbé, du XV<sup>e</sup> siècle. Vestiges du cloître. Petit patrimoine divers. La Gravière : baignade, promenade, parcours de santé.

### D3 Chazelles

Petit village construit sur une plate-forme rocheuse qui domine la Vallée de la Desges. Ruines du château de Montpeyroux des XII<sup>e</sup>-XIV<sup>e</sup> siècles. Barrage avec échelle à poissons en épingle.

### C3 Desges

Église romane, cadran solaire. Point de vue pittoresque sur la vallée.

### C2 Langeac

Collégiale du XV<sup>e</sup> siècle, mise au tombeau en bois polychrome du XV<sup>e</sup> siècle, stalles du XVI<sup>e</sup> siècle. Monastère Sainte-Catherine avec chapelle et châte de la Bienheureuse Mère Agnès. Maison du Jacquemart (musée) avec peintures murales, boiseries sculptées et plafonds du XVII<sup>e</sup> siècle. Historial Agnès de Langeac. Table

d'orientation au Mont Saint-Roch et à Lestival. Maison de la Béate à Jahon.

### D2 Mazeyrat-d'Allier

Église du XIV<sup>e</sup> siècle, remaniée au XVI<sup>e</sup> siècle. Fenêtre trilobée, décors peints. Château du Chassagnon (privé). Château du Cluzel (privé). À Reilhac, ancien prieuré clunisien du X<sup>e</sup> siècle, remanié aux XV<sup>e</sup> et XVIII<sup>e</sup> siècles, retable et antependium du XVIII<sup>e</sup> siècle. À Saint-Eble, église clunisienne remaniée aux XVIII<sup>e</sup> et XIX<sup>e</sup> siècles. Clocher octogonal atypique en pierre volcanique.

### D3 Pébrac

Bâtiments imposants d'une ancienne abbaye fondée en 1062 par Pierre de Chavanon. Église du XV<sup>e</sup> siècle avec peintures murales. Trésor de Pébrac, objets liturgiques, crèche en bois polychrome du XV<sup>e</sup> siècle.

### C2 Pinols

Aux portes de la Margeride, église, halle du XIX<sup>e</sup> siècle. Beau point de vue sur les éoliennes du plateau d'Ally.

### D3 Prades

Village bâti entre granite et basalte, surplombé par la Roche Servière (Site



naturel remarquable de 90 m de haut) qui fait entrevoir toute la puissance des phénomènes naturels. Orgues et rochers volcaniques. Église romane avec peintures murales. Vestiges de l'ancien château féodal.

### D2 Siaugues-Ste-Marie

Ruines d'un château féodal du XIV<sup>e</sup> siècle (privé). Au sommet de La Durande, 1299 m, table d'orientation avec vaste panorama. Tout près, le maar de Limagne, ancienne tourbière dans un cratère de volcan.

### D2 Saint-Arcons-d'Allier

Village perché. Vieux moulin sur la Fioule. Église des XIV<sup>e</sup>-XV<sup>e</sup> siècles. Ancien prieuré, tour du XV<sup>e</sup> siècle, croix en fer forgé, jardins et terrasses.

### D2 Saint-Bérain

Église du XII<sup>e</sup> siècle remaniée aux XV<sup>e</sup>, XVI<sup>e</sup> et XIX<sup>e</sup> siècles. Magnifique panorama sur les gorges de l'Allier.

### D2 Saint-Julien-des-Chazes

Église du XV<sup>e</sup> siècle avec Vierge en Majesté du XIII<sup>e</sup> siècle. Vestiges de l'abbaye des Chazes (XVIII<sup>e</sup> siècle). Orgues basaltiques. Cascade du ruisseau de Légal. Chapelle romane de Notre-Dame-des-Chazes.

### C2 Tailhac

Village perché. Église du XV<sup>e</sup> siècle. Point de vue sur les monts d'Auvergne. À proximité, dolmen de la « Thuille aux Fées ».

### D2 Vissac-Auteyrac

À Vissac, vestiges du château féodal. Église du XIII<sup>e</sup> siècle avec portail sculpté et peintures murales. Croix anciennes à Vissac et Vissaguet. À Auteyrac, église et chapelle de Notre-Dame d'Auteyrac avec Vierge du XIV<sup>e</sup> siècle.

## autour de Lavoûte-Chilhac



### 02 Ally

Église du XII<sup>e</sup> siècle. Plateau d'Ally à 1000 m d'altitude connu pour son parc éolien avec 26 éoliennes. Moulins à vent restaurés dont 3 sont ouverts à la visite. Mines d'argent et d'antimoine à visiter. Panorama. Au Pradal, chapelle des mineurs et pont en pierre dominant le village vigneron.

### 02 Arlet

Église du XII<sup>e</sup> siècle avec clocher peigne, Christ en croix roman. Beau triptyque « Le pardon d'Arlet » XVI<sup>e</sup> siècle. Observatoire du brame du cerf face au village d'Arlet (forêt de Combeneyre avec ses cervidés).

### 02 Aubazat

Église ancienne avec Mise au tombeau du XV<sup>e</sup> siècle en bois polychrome. Chapelle romane de Peyrusse avec peintures murales du XIII<sup>e</sup> siècle. Vierge en Majesté et antependium du XVIII<sup>e</sup> siècle.

### 02 Blassac

Église ancienne avec peintures murales du XIV<sup>e</sup> siècle, Pietà du XV<sup>e</sup> siècle et belle armoire du XV<sup>e</sup> siècle. Croix en bronze sur la place. Maisons vigneronnes. Volcan du Pié Rouge. Vue panoramique sur l'Allier.

### 02 Cerzat

Église du XII<sup>e</sup> siècle avec antependium du XVIII<sup>e</sup> siècle. Village du Chambon avec château du XV<sup>e</sup> siècle remanié au XIX<sup>e</sup> siècle (privé). Falaises basaltiques du Blot. Habitat préhistorique (abris sous roche). Volcan égueulé (avec cratère comblé par un lac) du Pié du Roi.

### 02 Chastel

Église romane XII<sup>e</sup> et XV<sup>e</sup> siècles. Château de la Valette (privé) XIX<sup>e</sup> siècle.

### 02 Chilhac

Classé « Petites cités de caractère », ancien bourg médiéval entouré de remparts (XIV<sup>e</sup>-XV<sup>e</sup>-

XVI<sup>e</sup> siècles), bâti sur l'une des dernières coulées de lave de la chaîne du Devès dominant l'Allier. Tours et porches d'entrée de l'ancien château. Église romane remaniée. Architecture vigneronne. Musée de Paléontologie. Pont suspendu du XIX<sup>e</sup> siècle sur l'Allier.

### 02 Cronce

Église à clocher peigne des XVI<sup>e</sup>-XVII<sup>e</sup> siècles, avec retable du XVIII<sup>e</sup> siècle. Vestiges des châteaux de Cronce et du Gilbertès. Vue sur la vallée de la Cronce.

### 02 Ferrussac

Église des XII<sup>e</sup>-XIII<sup>e</sup> siècles. Vue sur la vallée de la Ramade.

### 02 Lavoûte-Chilhac

Village de caractère classé « Plus Beaux Villages de France ». Sur une boucle de l'Allier, Odilon de Mercœur, abbé de Cluny fonde un prieuré clunisien au XI<sup>e</sup> siècle, remanié au XVIII<sup>e</sup> siècle. Église du XV<sup>e</sup> siècle avec Porte Saint-Odilon du XII<sup>e</sup> siècle, Trésor, reliquaire de Notre Dame. Trouvée et Christ roman.

Pont médiéval en forme de dos d'âne enjambant l'Allier. Maison des oiseaux et de la nature.

### 02 Mercœur

Église romane. Patrimoine rural divers. Point de vue sur la chaîne des Puys.

### 02 Saint-Austremoine

Église ancienne avec icônes contemporaines réalisées par Véronique Raulin (fresquiste). Vue surplombant la vallée de la Cronce, depuis le village du Mirial.

### 02 Saint-Cirgues

Tours et vestiges de l'ancien château des Mercœur. Église du XIII<sup>e</sup> siècle avec peintures murales des XIV<sup>e</sup> et XV<sup>e</sup> siècles. Clocher octogonal.

### 02 Saint-Privat-du-Dragon

Église ancienne avec Christ et fonds baptismaux remarquables. Château d'Alleret (privé).

### 02 Villeneuve-d'Allier

Église du XIX<sup>e</sup> siècle. Village de vigneron de Condros. Bac de granite monolithe à Rougeac. Anciennes cultures en terrasses.

## autour de Paulhaguet



### 01 Berbezit

Ancienne chapelle seigneuriale devenue église paroissiale au début du XIV<sup>e</sup> siècle. Vitraux de 1934 exécutés par Charles Borie. Ancien château des seigneurs de Berbezit (privé). Étang.

### 01 Chassagnes

Église ancienne. Chapelle du XIX<sup>e</sup> siècle avec vierge polychrome. Château du XIX<sup>e</sup> siècle (privé). Maisons en pisé à l'Hermet, La Croix, Faveyrolles et Chassagnes.

### 02 Chavaniac-Lafayette

Château du XIV<sup>e</sup> siècle remanié au XX<sup>e</sup> siècle avec parc et roseraie. Chapelle à

Boisseuges. Conservatoire botanique. Anciennes mines de spath-fluor.

### 01 La Chomette

Église avec vierge en bois polychrome du XII<sup>e</sup> siècle. À Ailhac, patrimoine rural divers.

### 01 Collat

Église du XV<sup>e</sup> siècle. Au XIII<sup>e</sup> siècle, étape des moines sur le chemin de la Chaise-Dieu à Chanteuges. Petit patrimoine divers.

### 02 Couteuges

Église ancienne. Château du Coudert avec jardin à l'anglaise (privé). Château d'Alleret et ancien moulin divers.



### 01 Domeyrat

Église romane du XII<sup>e</sup> siècle avec chapiteaux sculptés. Impressionnants vestiges du château du XIV<sup>e</sup> siècle avec peintures murales du XVI<sup>e</sup> siècle. Pont médiéval sur la Senouire. Tertres funéraires sur Le Chaussé.

### 02 Jax

Église ancienne. Ruines de Mandaix (ancien réduit de résistants), panoramas, grandes forêts (800 hectares).

### 01 Josat

Château de la Tourette du XV<sup>e</sup> siècle (privé). Église

du XV<sup>e</sup> siècle. Mines (privées). Ruine de l'ancien moulin de Clergeat (privé).

**D2 Mazérat-Aurouze**  
Prieuré du XII<sup>e</sup> siècle (privé). Église romane remaniée au XIV<sup>e</sup> siècle avec peintures murales. Site du château d'Aubusson. Chapelle de la Brequeuille avec Vierge à l'Enfant du XV<sup>e</sup> siècle.

**D1 Montclard**  
Église à clocher peigne. Chapelle de La Trinité du XIX<sup>e</sup> siècle. Ruines du Château de Cusse du XII<sup>e</sup> siècle (privé). Croix en pierre.

**D2 Paulhaguet**  
Centre historique avec maison à pans de bois, vestiges de l'ancienne enceinte. À Censac, ruine de l'ancien prieuré du XII<sup>e</sup> siècle (privé).

## autour de Saugues



**C3 Auvers**  
Église des XIX<sup>e</sup> et XX<sup>e</sup> siècles. Plusieurs croix à Nozeyrolles et à l'entrée des villages d'Auvers, Chanteloube et Lair. La Sogne d'Auvers est le lieu-dit où la fameuse bête du Gévaudan a été tuée. On peut y voir une statue de la Bête en bronze de Philippe Kaepelin et visiter la Maison de la Bête qui propose des expositions temporaires. Le Mont-Mouchet. Au cœur de la Margeride, ce Haut Lieu de la Résistance garde le souvenir de la période tragique de la Seconde Guerre mondiale. Le musée présente des témoignages et une grande collection d'objets. Le Mont-Mouchet est le sommet le plus haut de la Margeride (1497 m) et offre une vue panoramique d'exception (table d'orientation au sommet).

**D1 Saint-Didier-sur-Doulon**  
Église ancienne remaniée. Château de Servières du XV<sup>e</sup> siècle (privé). Château de Maisonneuve (privé). Chapelle à Cenat. Tourbière à Moissac-Bas. Orgues basaltiques à Chalus.

**D2 Saint-Georges-d'Aurac**  
Église du XIX<sup>e</sup> siècle. Château de Flaghac du XV<sup>e</sup> siècle (privé). Maison forte d'Azinières du XV<sup>e</sup> siècle (privée).

**D1 Saint-Pal-de-Senouire**  
Église de style gothique du XV<sup>e</sup> siècle, vestige d'un ancien prieuré casadéen présent depuis le XI<sup>e</sup> siècle, avec le bâtiment adjacent qui abrite aujourd'hui la mairie. Croix monumentale

**C3 La Besseyre Saint-Mary**  
Ruines du château du Besset des XIV<sup>e</sup> et XV<sup>e</sup> siècles. Église ancienne. Stèle dédiée à Jean Chastel qui tua la Bête le 19 juin 1767. Château de Chamblard. Vestiges d'une maison forte à Pompeyrin.

**C3 Chanaleilles**  
Église avec imposant clocher peigne. Vierge en Majesté. Croix sculptée du XV<sup>e</sup> siècle dans le cimetière. Plusieurs maisons sculptées dans les hameaux du Villeret et de Fraisise. Ferme du Sauvage. Fontaine Saint-Roch à l'Hospitalet.

**D3 Charraix**  
Église du XIX<sup>e</sup> siècle avec peintures murales des XVI<sup>e</sup> et XVII<sup>e</sup> siècles. Croix à boules de granite du XIX<sup>e</sup> siècle. Rocher de Bounou, vestiges de l'ancien château de Rochelaure

en fer forgé, lavoir. La commune a porté jusqu'en 1946 le nom de Saint-Pal-de-Murs : à proximité de la Senouire, proche du Moulin de Ravel, s'élevait autrefois le château de Murs.

**D1 Saint-Préjet-Armandon**  
Église ancienne avec Tau de Saint-Antoine sur bénitier.

**D2 Sainte-Eugénie-de-Villeneuve**  
Église du XIX<sup>e</sup> siècle. Patrimoine rural divers.

**D3 Sainte-Marguerite**  
Église du XV<sup>e</sup> siècle. Les caves à renards (grottes). Rocher de la Roche-qui-Vire.

**C2 Salzuit**  
Église du XV<sup>e</sup> siècle avec statue de Sainte-Anne en

construit sur un tore granitique. Cascade de La Besque.

**D3 Croisances**  
Église des XII<sup>e</sup>-III<sup>e</sup> siècles avec chapiteaux et modillons sculptés. Chapelle du prieuré de Verreyrolles du XII<sup>e</sup> siècle.

**D3 Cubelles**  
Église à clocher peigne. Vue sur la Seuge et Notre-Dame d'Estours. Site d'escalade.

**D3 Esplantas**  
Château avec donjon circulaire du XIII<sup>e</sup> siècle. Église du XV<sup>e</sup> siècle avec clocher peigne.

**D3 Grèzes**  
Enceinte avec tours rondes et tour polygonale du XIII<sup>e</sup> siècle édifée sur un tore granitique à La Clauze. Calvaire de Roche Montru. Église du XII<sup>e</sup> siècle avec chapiteaux sculptés. Maison de la Béate à La Clauze. Fenêtres à meneaux et linteaux de portes sculptés.

**D3 Saugues**  
Tour des Anglais du XIII<sup>e</sup> siècle. Collégiale avec Vierge en Majesté du XII<sup>e</sup> siècle et Pietà du XVI<sup>e</sup> siècle en bois

bois polychrome. Chapelle Notre-Dame-des-Grâces avec Vierge à l'oiseau du XV<sup>e</sup> siècle. Château du XVIII<sup>e</sup> siècle (privé). Nécropole mérovingienne du Mongebrou, point de vue avec panorama. Ancienne voie romaine.

**D1 Vals-le-Chastel**  
Église ancienne dont la chapelle seigneuriale contient des peintures murales du XV<sup>e</sup> siècle. Tour seigneuriale des XII<sup>e</sup> et XIII<sup>e</sup> siècles (privé).

**D2 Varennes-Saint-Honorat**  
Église d'origine médiévale. Clocher construit en 1841. Vitrail représentant Saint-Honorat, saint patron des vigneron.

polychrome. Chapelle des Pénitents Blancs (procession le Jeudi Saint). Chapelle de Notre Dame de Beauregard. Cénotaphe du Général Anglais. Calvaire de Péchamp. Diorama St-Bénilde. Musée Fantastique de la Bête du Gévaudan. Site archéologique de Montchauvet. Châteaux privés de Servières, Beauregard, Ombret et Les Salettes. Fontaine Saint-Clair à Brangerès. Baignade biologique, étang de pêche. Vallée de la Seuge (gour de l'Enfer, site du Luchadou).

**D3 Thoras**  
Église du XIX<sup>e</sup> siècle accolée au château du XV<sup>e</sup> siècle (privé). Foire annuelle de la Saint-Barthélémy le 25 août.

**D3 Vazeilles-près-Saugues**  
Vestiges du château du XIV<sup>e</sup> siècle. Église à clocher peigne avec Christ en cuivre réalisé par Lucien GIRES en 1977.

**D3 Venteuges**  
Église du XV<sup>e</sup> siècle et calvaire du XIX<sup>e</sup> siècle. Ruines du château de Meyronne du XIII<sup>e</sup> siècle. Maison forte de La Fagette (privée).



# voyager en camping-car

On choisit notre itinéraire et nos étapes au gré de nos envies pour être certains de ne pas passer à côté des merveilles des Gorges de l'Allier. On prend le temps de parcourir des routes pittoresques jusqu'aux coins reculés, hors des sentiers battus.

## en camping

commune	camping	téléphone	site internet ouverture	vidange eaux usées	vidange eaux noires	remplissage eau propre	branchement électrique 220 v	wc	douches	aires de pique-nique	aires de jeux
<b>B2</b> Brioude	Camping de la Bageasse	04 71 50 07 70 03 86 37 95 83	terraccamps.com/camping-nature/camping-la-bageasse <b>Du 2 mars au 1<sup>er</sup> novembre</b>	✓	✓	✓	✓	✓	✓	✓	✓
<b>E3</b> Le Bouchet-St-Nicolas	Aire Naturelle Camping du Bouchet-St-Nicolas	04 71 57 32 22	<b>Du 1<sup>er</sup> mars au 11 novembre</b>	✓	✓	✓	✓		✓	✓	
<b>E2</b> Cayres	Camping de l'Escarcelle	04 71 57 33 50 06 07 87 55 73	<b>Du 1<sup>er</sup> juin au 30 octobre</b>	✓	✓	✓	✓	✓	✓	✓	✓
<b>B1</b> Champagnac-le-Vieux	La Chanterelle	04 71 76 34 00	<b>Du 25 avril au 18 octobre</b>	✓	✓	✓	✓	✓	✓	✓	✓
<b>C2</b> Langeac	Camping des Gorges de l'Allier	04 71 77 05 01	campinglangeac.com <b>Du 1<sup>er</sup> avril au 31 octobre</b>		✓	✓	✓	✓	✓	✓	✓
<b>C2</b> Lavoûte-Chilhac	Camping de la Ribeyre	04 71 77 45 67 04 71 77 48 03	lavoute-chilhac.com <b>Du 1<sup>er</sup> mai au 30 septembre</b>	✓	✓	✓	✓	✓	✓		
<b>R1</b> Lempdes-sur-Allagnon	Camping Le Pont d'Allagnon Rue R. Filiol	04 71 76 53 69	campingenauvergne.com <b>Toute l'année</b>	✓	✓	✓	✓	✓	✓	✓	✓
<b>D2</b> Paulhaguet	Camping Ô bord de l'eau	07 64 44 21 10	camping-paulhaguet.fr <b>Toute l'année</b>	✓	✓	✓	✓	✓	✓	✓	✓
<b>F3</b> Pradelles	Camping du Rocher de Grelet	04 71 00 80 07	<b>Du 1<sup>er</sup> juillet au 1<sup>er</sup> septembre</b>	✓	✓	✓	✓	✓	✓	✓	✓
<b>F3</b> St-Arcons-de-Barges	Le Marconnès	04 71 01 01 16	lemarconnès.com <b>Du 1<sup>er</sup> avril au 31 octobre</b>	✓	✓	✓	✓	✓	✓	✓	✓
<b>D3</b> Saugues	Camping de la Seuge	04 71 77 80 62 06 65 15 04 32	campingdelaseuge.fr <b>Du 4 avril au 31 octobre</b>	✓	✓	✓	✓	✓	✓	✓	✓



## hors camping

commune	lieu	téléphone	ouverture	vidange eaux usées	vidange eaux noires	remplissage eau propre	branchement électrique 220 v	wc	douches	aires de pique-nique	aires de jeux
<b>C2</b> Ally	Parking salle polyvalente	04 71 76 78 03	Du 1 <sup>er</sup> avril au 31 octobre	✓	✓	✓					
<b>B1</b> Auzon	1, chemin des Moulins	01 83 64 69 21	Toute l'année	✓	✓	✓	✓				
<b>R2</b> Blesle	Aire de camping-car Rêve de la Vallée	04 71 76 28 98	Toute l'année	✓	✓	✓	✓	✓	✓	✓	
<b>A2</b> Blesle	Aire camping-car Park	01 83 64 69 21 04 71 76 20 75	Toute l'année	✓	✓	✓	✓	✓			
<b>B2</b> Brioude	Parking du centre historique	04 71 74 97 49	Toute l'année	✓	✓	✓	✓	✓			✓
<b>D2</b> Cerzat	La Ferme du Blot Le Chambon	04 71 77 21 93 06 63 38 18 57	Toute l'année			✓	✓	✓		✓	
<b>D3</b> Chanaleilles	Entrée du bourg	04 71 74 41 07 06 88 97 11 41	Toute l'année	✓	✓	✓					
<b>D2</b> Chanteuges	Parking de l'ancienne gare	04 71 74 02 87	Toute l'année	✓	✓	✓		✓		✓	✓
<b>A1</b> Lorlanges (Angelane)	Accueil à la ferme Mme Sabatier	06 61 33 77 28	Toute l'année - Grand confort, terrain fermé la nuit		✓	✓					
<b>F3</b> Pradelles	En face des Salaisons de Pradelles	04 71 00 85 49	Toute l'année	✓	✓	✓	✓			✓	
<b>F3</b> St-Paul-de-Tartas	Parking de la Régordane	04 71 08 22 35	Toute l'année	✓	✓	✓	✓				
<b>D3</b> Saugues	Place du Breuil	04 71 77 71 30	saugues.fr Toute l'année	✓	✓	✓					
<b>D2</b> Siaugues-Ste-Marie	En face du camping municipal	04 71 74 23 68 06 46 32 71 37	Toute l'année	✓	✓	✓	✓				
<b>B2</b> Vieille-Brioude	Place de la mairie	04 71 50 90 52	Du 1 <sup>er</sup> avril au 2 novembre	✓	✓	✓	✓	✓		✓	✓
<b>C2</b> Villeneuve-d'Allier	La Violette	04 71 74 71 37	Du 1 <sup>er</sup> mars au 30 octobre	✓	✓	✓				✓	✓

# offices de tourisme

@brioude\_sudauvergneauvergneturisme

@gorgesalliertourisme

@sud\_haute\_loire.tourisme



## Brioude Sud Auvergne



tourisme-brioudesudauvergne.fr

### B2 Brioude

CIAP Espace Notre Dame  
Place Grégoire de Tours - 43100 BRIOUE  
04 71 74 97 49 | [info@ot-brioude.fr](mailto:info@ot-brioude.fr)

### B2 Blesle

Place de l'Église - 43450 BLESLE  
04 71 74 02 76 | [blesle@ot-brioude.fr](mailto:blesle@ot-brioude.fr)

### B2 Lavaudieu

Le Bourg - 43100 LAVAUDIEU  
04 71 76 46 00 | [lavaudieu@ot-brioude.fr](mailto:lavaudieu@ot-brioude.fr)



## Les Gorges du Haut-Allier



gorges-hautallier.fr

### C2 Langeac

9, boulevard Charles de Gaulle - 43300 LANGEAC  
04 71 77 05 41 | [ot.langeac@rivesduhautallier.fr](mailto:ot.langeac@rivesduhautallier.fr)

### C2 Lavoûte-Chilhac

8, place des anciens moulins  
43380 LAVOÛTE-CHILHAC  
04 71 77 46 57  
[ot.lavoutechilhac@rivesduhautallier.fr](mailto:ot.lavoutechilhac@rivesduhautallier.fr)

### D3 Saugues

Place du 11 novembre - 43170 SAUGUES  
04 71 77 71 38 | [ot.saugues@rivesduhautallier.fr](mailto:ot.saugues@rivesduhautallier.fr)

## Sud Haute-loire

sudhauteloire-tourisme.fr



### F3 Pradelles

Rue des Pénitents - 43420 PRADELLES  
04 71 00 82 65 | [contact.tourisme@ccpcp.fr](mailto:contact.tourisme@ccpcp.fr)

## Se renseigner

Pour en savoir plus n'hésitez pas à franchir la porte des offices de tourisme. Vous y rencontrez des amoureux du territoire qui vous feront bénéficier de leurs conseils éclairés.

## Légendes des labels

à retrouver au fil des pages



Respirando



Sites Clunisiens



Bienvenue à la ferme



Route des châteaux d'Auvergne



Accueil Paysan



Volcans en liberté



Écotourisme



Tourisme et Handicap

**Mise en page :** Agence iBiz - ibiz.fr

Imprimé en mars 2026 - Dépôt légal à parution  
Imprimé sur papier issu de forêts gérées durablement.

**Crédit photos :** 123RF®, David Barafort - OT Sud Haute-Loire (couverture), Laurence Barruel, Huguette Berger, Marina Bernard, Bique-Bag, Nadège Castellnou, Joël Damase, William Fautré, Festival Celte en Gévaudan, Festival Mazonric, Flux, Freepik, David Frobert (Maison du Tourisme de la Haute-Loire), Gérard Gardès, Philippe Gilibert, Mairie de Saugues, Luc Olivier (Maison du Tourisme de Haute-Loire), OT Brioude Sud-Auvergne, OTI des Gorges de l'Allier, Otsba, JC Pierron, Daniel Vincent.

# Avec PassCard en VELAY Je visite à prix réduit !



Choisissez votre formule :

**Pass 3**  
 14 € 3 sites au choix !  
 parmi les 5 sites avec une durée d'utilisation de 72 heures à partir de la visite du premier site.  
 • De 6 à 18 ans : 6 €  
 • - de 6 ans : GRATUIT

**Pass 5**  
 18 € La totalité des sites !  
 • De 6 à 18 ans : 7,50 €  
 • - de 6 ans : GRATUIT

**Infos & réservations**  
 Scannez le QR CODE >>>

En vente également :  
 • Sur chaque site  
 • À l'accueil de Le Puy-en-Velay Tourisme  
 1, place du Breuil

Valable du 30 mars au 11 novembre 2026



- Rivières
- Axes routiers principaux
- GRP Robe de Bure et Cotte de Maille
- GR® 65 - St-Jacques de Compostelle
- GR® 470 - Sources et Gorges de l'Allier
- GR® 70 - Chemin de Stevenson
- GR® 3 - Source et Gorges de la Loire
- GR® 40 - Tour des Volcans du Velay
- GR® 700 - Chemin de la Régordane
- Route des Gorges de l'Allier
- Via Allier
- Via Velay
- Train touristique des Gorges de l'Allier
- Points de baignade
- Points d'embarquement sports d'eau vive
- Châteaux
- Offices de Tourisme
- Bornes touristiques numériques
- Plus beaux villages de France
- Petites cités de caractère
- Pays d'art et d'histoire de l'agglomération du Puy-en-Velay et Haut-Allier
- Espace VTT
- Espace Trail
- Sites d'escalade et via-ferrata
- Sites de pêche
- Vélorail
- Les Aires Respirando : idéales pour une journée ou un week-end
- Les Stations Respirando : idéales pour un séjour