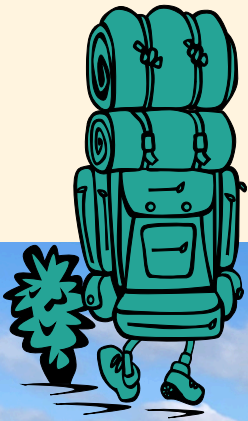


MICRO Itinérance

À TRAVERS LES HAUTES TERRES
VOLCANIQUES DU VELAY



LE PUY-EN-VELAY



COSTAROS
20,8km / +731m

SOLIGNAC-SUR-
LOIRE 10km



LANGOGNE
47km / +423m

LANDOS
29 km



2 À 3 JOURS
EN HAUTE-LOIRE

UN CHEMIN
DES LÉGENDES

INFOS PRATIQUES

TRANSPORTS

- Possibilité de rejoindre en train le Puy-en-Velay ou Langogne : www.sncf-connect.com
- Ligne de Bus H01 entre le Puy-en-Velay et Langogne
- Transport de bagages & personnes en itinérance : www.lamallepostale.com



"UNE GARE TER, UNE RANDO"

HEBERGEMENTS PARTENAIRES

PUY-EN-VELAY :

- **Hôtel Le Bilboquet** - 04 71 09 74 24 - www.hotel-bilboquet.fr
- Gîte La Découverte , Les Capucins, Association Grand Séminaire,....

SOLIGNAC-SUR-LOIRE:

Lieu-dit Concis : Chambre d'hôtes de la Régordane, Chambre d'hôtes Ferme de la Micezelle
Lieu-dit Le Brignon : Chambre d'hôtes Regord'An

COSTAROS :

- Le Relais des Brocanteurs

LANDOS :

- La Ferme, Chez Flob, La Bascule, L'Escale d'Anicia

LANGOGNE :

- **Camping Cigale de l'Allier** - 06 80 15 96 32 - www.lacigaledelallier.fr
- **Gîte les Carriats** - 04 66 69 49 35 - gilles.romand@wanadoo.fr
- **CH Les Crémales** - 04 66 46 39 32 - www.lescremales.fr
- **CH Modest'inn** - 06 80 58 34 80 - www.modestinn-chambres-dhotels.fr/
- **Grand Hôtel** - 04 66 69 06 42- www.grandhotel48.fr
- **Hôtel Le Beau Séjour** - 04 66 69 01 18 - www.lebeausejour48.fr

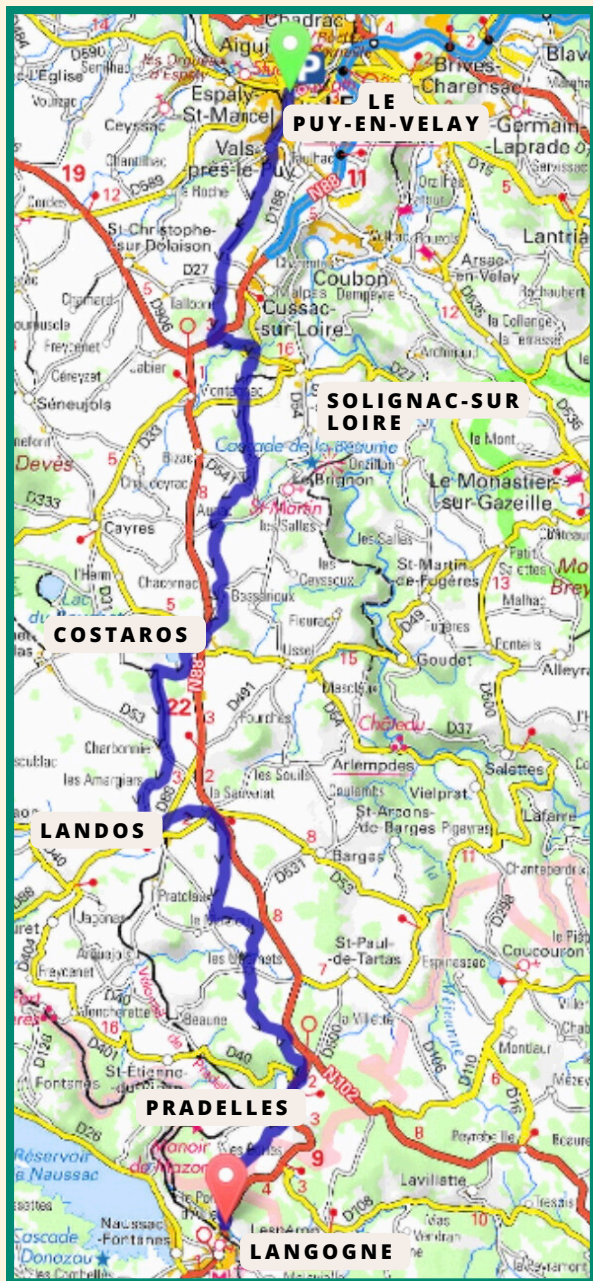
Plus d'hébergements sur les sites des Offices de Tourisme :

www.lepuyenvelay-tourisme.fr

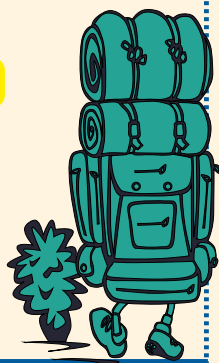
www.sudhauteloire-tourisme.fr

www.ot-langogne.com

Pas beaucoup d'hébergements partenaires en Haute-Loire, grosse concurrence des Compagnons de route. A part à Langogne- campagne de relance en court



Cette carte peut-être remplacée si autre proposition par la FFRP ou Haute-Loire Rando



Retrouvez la trace GPX de l'itinéraire



Plus d'infos :

WWW.CHEMIN-REGORDANE.FR

Avec le soutien de nos partenaires :

LOGOS OT ?

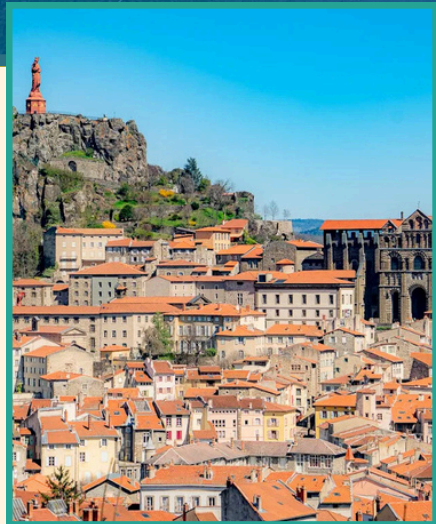


À TRAVERS LES HAUTES TERRES VOLCANIQUES DU VELAY

Pour cette micro-itinérance en Haute-Loire, le GR®700 s'étend sur 47 kilomètres du Puy-en-Velay à Pradelles puis fait un pas en Lozère jusqu'à Langogne, quittant ainsi l'Auvergne pour s'engager en Occitanie.

Le Chemin de Régordane prend sa source entre 1 000 et 1 100 mètres d'altitude, sur les plateaux du Massif Central. Depuis Le Puy-en-Velay, il s'élançait plein sud, cap sur la Méditerranée ! Dès les premiers pas, le paysage raconte une histoire ancienne : cônes volcaniques alignés à l'horizon, larges coulées de lave reconverties au fil des siècles en prairies verdoyantes, pâturages et champs de la célèbre lentille du Puy. Une entrée en matière à la fois grandiose et apaisante, typique de cette Haute-Loire que les randonneurs gardent longtemps en mémoire.

Cette portion altiligérienne se parcourt en 2 ou 3 jours, selon votre envie de flâner ou d'avancer.



crédit OT Le Puy en Velay

ETAPE 1 : LE PUY EN VELAY - SOLIGNAC-SUR-LOIRE - 10KM

Pour cette première étape, le GR®700 quitte le Puy-en-Velay et ses monuments classés pour les paysages volcaniques du plateau du Devès.

Le Puy-en-Velay — À la croisée des chemins, au départ de la Régordane

Avant de prendre la route, Le Puy-en-Velay mérite qu'on s'y attarde. La ville a su traverser les siècles sans se laisser dénaturer, et ses trésors se dévoilent au fil de la promenade dans les ruelles pavées au pied de la cathédrale qui a vu partir des milliers de pèlerins.

L'étonnante chapelle Saint-Michel-d'Aiguilhe, juchée sur son piton volcanique, la cathédrale inscrite au Patrimoine mondial de l'UNESCO et son cloître du XIIe siècle, le rocher Corneille couronné par la statue Notre-Dame-de-France... un patrimoine rare, rassemblé dans un centre historique de 35 hectares soigneusement préservé.

Dans les pas des pèlerins, cap au sud

Dévalé les escaliers de la cathédrale, pour rejoindre la place du Plot. Le chemin de Régordane et de Saint-Gilles s'ouvre alors plein sud. Après la traversée des faubourgs de la ville, la montée s'engage sur la côte Saint-Benoît. Depuis le sommet de la montjoie, prenez le temps de vous retourner — la vue sur la cité vellave vaut le détour. Le chemin file ensuite sur le plateau, le long d'une large dalle bordée de pins tordus par le vent. À La Chaponade, une halte s'offre à l'auberge installée dans une ancienne bergerie superbement restaurée. Plus loin, après l'Estrade, le chemin rejoint l'ancienne route royale, elle-même tracée sur une draille séculaire. Avant Solignac-sur-Loire le tracé emprunte l'ancienne voie ferrée devenue voie verte et franchit la rivière Gagne sur l'un des vieux viaduc de la ligne.

Solignac-sur-Loire — une étape qui vaut le détour

Prenez le temps de vous éloigner du chemin pour découvrir ce village pittoresque de Haute-Loire. Solignac-sur-Loire séduit par son cadre préservé et son atmosphère chaleureuse. C'est aussi une étape gourmande, avec deux restaurants proposant de belles spécialités régionales — une bonne raison de rallonger la pause.

À ne pas manquer : l'église romane Saint-Vincent, datant du XIIe siècle, nichée près du cimetière à l'emplacement de l'ancien château fort. Son unique nef de cinq travées voûtée en berceau brisé et son chœur carré du XVe siècle en font un bel exemple de l'architecture religieuse locale. Elle abrite notamment une émouvante Vierge noire à l'Enfant, dite Notre-Dame de Solignac. Croix anciennes et ouvrages d'art jalonnent également la commune, pour les curieux qui aiment flâner hors des sentiers balisés.



ETAPE 2 : SOLIGNAC-SUR-LOIRE - LANDOS - 19KM

Entre zones humides du Devès et terroir du Velay

Une fois la voie verte dans le dos, La Régordane s'élançait sur les grands plateaux agricoles du Velay. Le paysage s'ouvre sur de vastes champs de lentilles, des troupeaux de Limousines qui vous regardent passer, et à l'horizon, la silhouette massive du mont Mézenc entourée de ses sucs et puys. Ces formes sombres et trapues sont là pour vous le rappeler : vous marchez sur un territoire forgé par le volcanisme. La progression, sans difficulté technique, invite à ralentir, observer, se laisser porter par le rythme de la marche.

Entre les gorges de l'Allier et celles de la Loire, le Devès — autre nom du Velay volcanique — est un terroir d'une richesse rare. La géologie, le climat et des siècles de savoir-faire paysan ont façonné ici des produits d'exception. La plus célèbre ? La lentille verte du Puy, première légumineuse française à avoir décroché une AOC en 1996, incontournable dans les assiettes locales. Mais ne passez pas à côté du fromage du Velay, un fromage de vache au lait cru fabriqué à la ferme dont la croûte, colonisée par de minuscules acariens appelés « artisous », lui confère un caractère bien à lui.

Un goût de terroir authentique, à déguster sans modération à l'étape à Landos.



Les métiers à ferrer témoignent d'un riche passé agricole



* Chemin de
REGORDANE

1500.0

1000.0

#LE PUY-EN-VELAY

#SOLIGNAC-SUR-LOIRE

#COSTAROS

#LANDOS

#PRADELLES

LANGOGNE#

Profil altimétrique FFRP / CF micro-
aventure

0

10000

20000

30000

40000



crédit OT Pradelles



Les yeux bien ouverts, vous traverserez aussi l'un des patrimoines naturels les plus précieux et les moins connus du Devès : ses zones humides. Étangs tranquilles, lacs de cratère, marais bruisants, tourbières millénaires — ces milieux d'une biodiversité remarquable ponctuent les plateaux. Le marais de Limagne et les Narces de la Sauvetat en sont les joyaux. Longtemps négligés, ils font aujourd'hui l'objet d'un engagement fort du Conseil Départemental, en partenariat avec les communes, les propriétaires et les exploitants agricoles, pour les préserver et les restaurer. Une belle leçon de respect du vivant, que le randonneur traversera souvent sans même en avoir conscience.

ETAPE 3 : LANDOS - LANGOGNE - 18KM

Direction Pradelles, sentinelle de la Régordane

Peu après Landos, le lieu-dit des Uffernets rappelle avec insistance que vous êtes bien sur l'antique Régordane — l'histoire remonte à la surface du chemin. Faites une halte à la Ferme de la Régordane, une exploitation familiale où viandes et produits du terroir vellave vous attendent. Une pause gourmande et authentique avant l'arrivée dans Pradelles, l'un des joyaux du chemin.

Perchée à 1 150 mètres d'altitude aux confins du Velay, du Gévaudan et du Vivarais, la cité médiévale de Pradelles, labellisé « Plus beau village de France », domine la vallée du Haut-Allier et le lac de Naussac. Pour le randonneur du GR700, c'est une étape chargée d'histoire.

Dès le XI^e siècle, la cité est un carrefour incontournable sur la voie entre Auvergne et Languedoc, lieu de passage des pèlerins, des marchands de sel et des armées. Plusieurs rois de France, dont Saint Louis, y ont fait étape. En franchissant le portail du Besset, on pénètre dans un bourg médiéval remarquablement conservé : ruelles pavées, maisons de basalte, place de la Halle et ses arcades racontent ce passé glorieux. L'hospice conserve quant à lui l'un des quatre derniers vestiges de maladrerie encore debout en Europe. Pradelles, ville où vous trouverez également l'empreinte de Robert Louis Stevenson marque la sortie de la Haute-Loire. Après les pavés, le GR 700 plonge vers la Lozère et les Cévennes et arrive à Langogne, le terme de cette surprenante escapade. Langogne en Gévaudan, là où la terrible Bête a commencé à sévir au début de l'été 1764. Trouverez-vous la sculpture en métal qui perpétue la légende.

Si il vous reste un peu de temps, visitez Langogne, une cité millénaire dont le centre-historique, organisé en plan circulaire, conserve encore les traces de son enceinte médiévale à six tours. L'église Saint-Gervais-Saint-Protas, de style roman bourguignon et remaniée aux XVe – XVI^e siècles, est classée monument historique depuis 1840 et renferme notamment une statue de Notre-Dame-de-Tout-Pouvoir. Langogne est fière de son héritage industriel de la laine : la Filature des Calquières témoigne de cette tradition et invite à un voyage interactif au cœur du « Monde de Filaine ».



"Raconte moi un chemin"...

Les RECITS de REGORDANE

[Le roi Saint Louis rentre de Terre Sainte,](#)
[en empruntant le chemin de Régordane...](#)

*"J'ignore si ma vie a un
sens. Mais ma marche a
un but. Mettre un pied
devant l'autre. Et
recommencer jusqu'à ce
que joie s'ensuive"*
Yves Paccalet